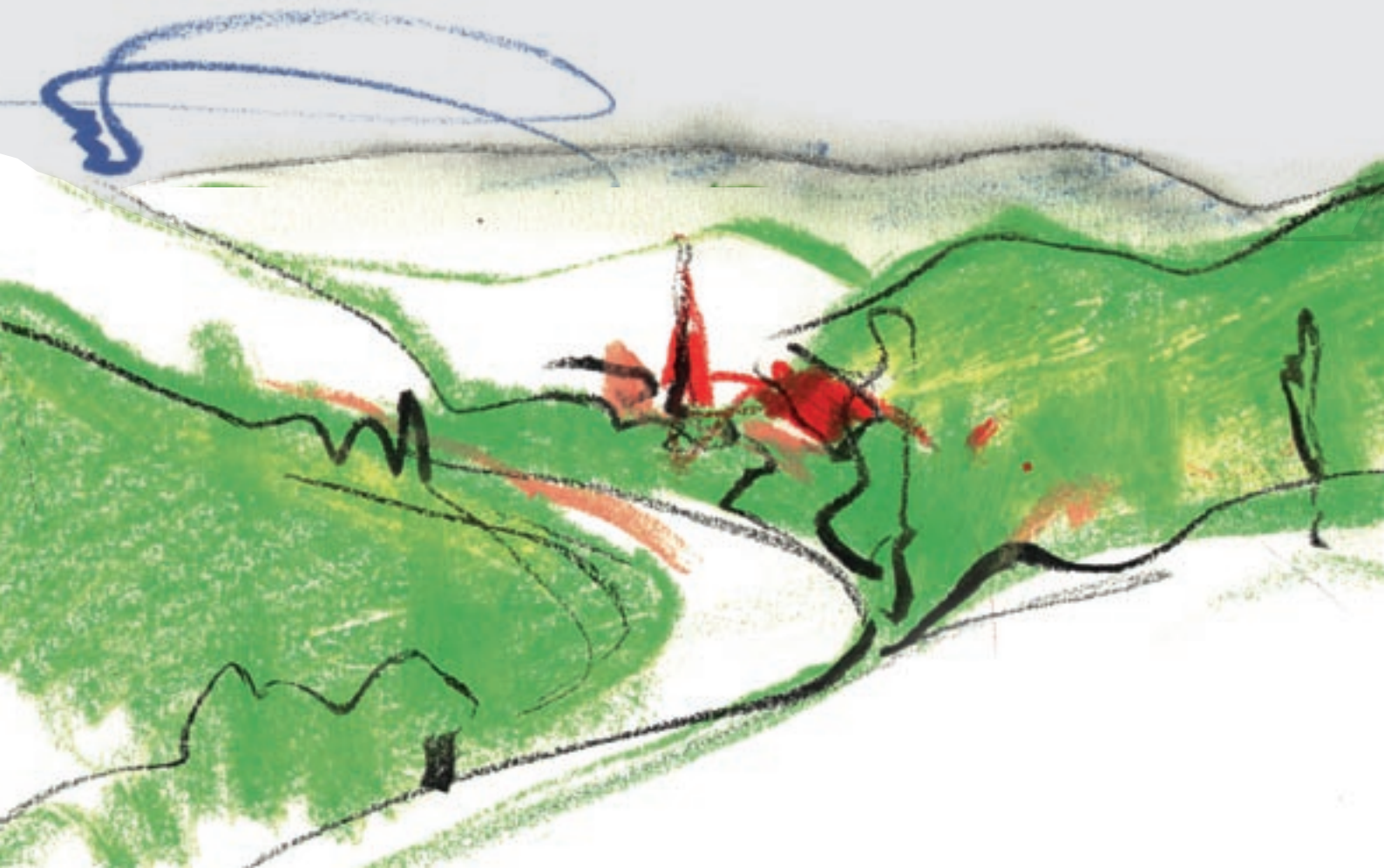




Alters- und Pflegeheim Stäglen

Stiftung der Gemeinden Nunningen und Zullwil



Das Alters- und Pflegeheim Stäglen – mitten im Grünen



Lage

Das moderne Alters- und Pflegeheim Stäglen der Stiftergemeinden Nunningen und Zullwil wurde 1991 eröffnet und liegt mitten im Dorf Nunningen. Der Standort *mitten im Grünen* und doch in unmittelbarer Nähe zum Dorfzentrum macht es zu einem attraktiven Zuhause für Betagte. Das Stäglen ist ein schönes, familiär geführtes Heim. Die öffentliche Cafeteria wird in der warmen Jahreszeit mit einer sonnigen Frei-



Liebe Leserin, lieber Leser

Sie befassen sich mit dem Gedanken, in eine altersgerechte Wohnform zu wechseln? Sie suchen für Ihre betagte Mutter oder ihren pflegebedürftigen Vater nach einem Ort, an dem sie den Lebensabend ihren Bedürfnissen und Wünschen entsprechend gestalten können? Der Wechsel aus der gewohnten Umgebung in ein Alters- und Pflegeheim ist für viele Senioren kein einfacher Schritt. Als alter Mensch hat man Vorstellungen darüber, was zum eigenen Leben gehört und was nicht. Wir vom APH Stäglen helfen ihnen gerne dabei. Unsere Broschüre soll Ihnen Ihre ersten Fragen beantworten.



Infrastruktur

terrasse betrieben. Sie ist der Lieblingsplatz der Heimkatze „Schnurrli“. In der direkten Umgebung befinden sich eine Gartenanlage, die zum Verweilen einlädt, ein Fisch- und Entenweiher und im Sommer ein Geisen-Gehege. In nur wenigen Minuten erreichen Sie zu Fuss die Post, die Bank, Restaurants und viele Geschäfte. Nunningen ist gut im öffentlichen Verkehr eingebunden: Per Bus erreichen Sie Breitenbach, Laufen, Seewen, Reigoldswil und Bretzwil.

Das APH Stäglen ist ein Alters- und Pflegeheim mit 30 Einzel- und einem Ferienbett-Zimmer. Die MitarbeiterInnen sind für die ganzheitliche Pflege und Betreuung sowie für die verschiedensten Aktivitäten im Heim zuständig. Die Pflege und Betreuung während der Nacht, die Mahlzeitenzubereitung, die Wäsche und Grundreinigungs-Arbeiten werden zentral besorgt. Ihr Hausarzt kann Sie im APH Stäglen weiter betreuen. Die Spitex-Zentrale Gilgenberg und das Dorfmuseum Nunningen befinden sich im Haus.

Zimmer

Die 31 Einz Zimmer sind 18,4 m² gross und sind zusätzlich mit einer Nasszelle von 4 m² (Dusche, WC, Lavabo) ausgestattet. Im zentralen Eingangsbereich ist jedem Zimmer ein Briefkasten zugeordnet. In den Zimmern befinden sich Anschlüsse für Telefon, Radio, Fernsehen und eine Notruftaste. Zum Zimmer gehört ein Pflegebett, ein Nachttisch, der Wandschrank mit abschliessbarer Schublade und die Vorhänge.



Möbliering

Für die übrige Möbliering sorgen die BewohnerInnen selbst. Eigene Lampen und eigener Wandschmuck sind erwünscht. Teppiche können ebenfalls mitgebracht werden, so-



Vielfältiges Angebot

Sie können bei uns turnen, singen, malen, den Gottesdienst besuchen und sich vorlesen lassen. Daneben sorgen verschiedene Veranstaltungen und Ausflüge für Abwechslung.



Offener Mittagstisch

Auch wenn Sie nicht im APH Stäglen wohnen, sind Sie bei uns ein gerne gesehener Gast, zum Beispiel zum Mittag- oder Abendessen. Alle Einwohner aus Nunningen, Zullwil



fern sie das Gehen nicht beeinträchtigen. Praktisch alle Zimmer haben einen schönen Ausblick auf die Parkanlage und den Nunningenberg. Ausserhalb ihres privaten Wohnbereichs können die BewohnerInnen auch auf den Wohnschossen, in der Cafeteria und auf der Gartenterrasse verweilen.

In unserer Cafeteria sind Sie und Ihre Gäste von 13.30–17.30 Uhr herzlich willkommen. Im Coiffeursalon steht Ihnen jede Woche die Coiffeuse zur Verfügung. Die Fusspflegerin kommt ein- bis zweimal pro Monat ins Heim. Im hellen Werkatelier im Dachstock können Sie ihrer Phantasie beim Malen und Gestalten freien Lauf lassen und jeden Freitag beim Kochen mitmachen. Als BewohnerInnen haben Sie immer freien Zutritt zur heimeigenen Kapelle im 3. Stock.

und aus der Umgebung können in unserem Restaurant günstig und gut essen und trinken. Bitte melden Sie sich an unter 061 795 50 20. Auch für Anlässe aller Art, wie Geburtstagsfeste, Vereinsanlässe und Delegierten-Versammlungen sind Sie bei uns an der richtigen Adresse. Täglich bedient unsere Küche auch den Spitex-Mahlzeitendienst.

Mit dieser Broschüre konnten wir sicher nur Ihre „ersten Fragen“ beantworten. Rufen Sie uns an, wenn Sie mehr wissen wollen, oder vereinbaren Sie einen Besuch. Christophe Loetscher und Team

Alters- und Pflegeheim Stäglen
Stäglenweg 15
4208 Nunningen
Tel.: 061 795 50 50
Fax: 061 795 50 51
Mail: altersheim@nunningen.ch