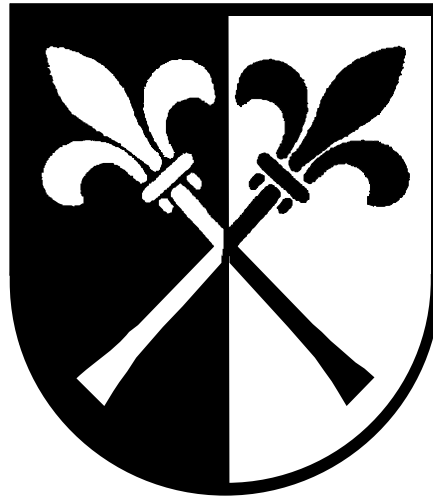


Gemeinde Nunningen

Voranschlag 2010

Einwohner- &



Bürgergemeinde

Bemerkungen zum Budget 2010

1. Budget Laufende Rechnung 2010 der Einwohnergemeinde

Der Gemeinderat empfiehlt der Gemeindeversammlung das Budget 2010 mit einem Defizit von Fr. 139'975 zur Genehmigung und beantragt der Gemeindeversammlung vom 10. Dezember den Steuersatz für die Gemeindesteuern unverändert bei 124 % zu belassen.

Die Spezialfinanzierung Wasser rechnet ebenfalls mit einem Defizit von Fr. 4'600 und dies trotz einer beantragten Erhöhung des Wasserpreises um 70 Rp. auf neu Fr. 3.80 pro m³.

Auch bei der Abfallentsorgung wird ein Defizit von Fr. 2'400 erwartet.

Im Gegensatz zur jetzt schon defizitären Wasserkasse hat die Spezialfinanzierung Abfallentsorgung noch Eigenkapital und somit können die Gebühren unverändert belassen werden.

Wieder anders präsentiert sich die Situation beim Abwasser. Hier fällt ab nächstem Jahr die Abgabe an den Kanton weg. Das sollte uns erlauben einen Überschuss zu erwirtschaften und das bestehende Defizit zu tilgen.

2. Budget der Investitionsrechnung 2010 der Einwohnergemeinde

Die vorgeschlagenen Nettoinvestitionen liegen mit Fr. 470'550 wiederum zu hoch. Im Jahr 2010 sollen 2 neue Fahrzeuge angeschafft werden. Die Feuerwehr muss ihren Mannschaftstransporter MOWAG (Jahrgang 1963) dringend ersetzen. Im Weiteren soll das Kommunalfahrzeug Lindner durch einen Traktor ersetzt werden. Beide Fahrzeuge verursachen immer wieder sehr teure Reparaturen und mit einem Traktor sollen neu zusätzliche Arbeiten durch das Gemeindepersonal erledigt werden können. Wie zum Beispiel wegräumen von Schneewalmen oder der Unterhalt von Feldwegen. Es wird eine Neuverschuldung erwartet.

3. Budget Laufende Rechnung 2010 der Bürgergemeinde

Die Bürgerrechnung budgetiert einen Überschuss von Fr. 41'720.

Die Forstrechnung rechnet mit einem Defizit von Fr. 32'100. Insgesamt führt dies zu einem Überschuss von Fr. 9'620.

4. Budget Investitionsrechnung 2010 der Bürgergemeinde

Die Bürgergemeinde plant für das Jahr 2010 insgesamt Fr. 41'500 in die Erstellung einiger Waldwege zu investieren, es resultiert eine Nettoinvestition von Fr. 11'500.

5. Schlussbemerkungen

Das vorliegende Budget konnte nur dank grossen Abstrichen, resp. Verzicht einigermassen im Lot gehalten werden. Der 1. Entwurf sah in der Laufenden Rechnung noch ein Defizit von über Fr. 500'000 vor. Der Finanzplan zeigt in den nächsten Jahren leider noch keine Besserung der angespannten Situation.

Ich möchte an dieser Stelle allen beteiligten Gemeinderats- und Kommissionsmitgliedern herzlich danken, dass sie immer wieder Verständnis haben, wenn wegen der knappen Mittel auf ein berechtigtes Anliegen nicht eingegangen werden kann. Ihnen, liebe Einwohnerinnen und Einwohner, danke ich für die Unterstützung und das Verständnis, welches Sie den Gemeindegängen immer wieder entgegen bringen.

Bericht zum Voranschlag 2010

Ergebnis Laufende Rechnung

Vorweg sei festgestellt, dass verschiedene Begehren im vorliegenden Budget keinen Unterschlupf gefunden haben. Die finanzielle Situation präsentiert sich nach wie vor äusserst angespannt. Seit geraumer Zeit werden anstehende Unterhaltsarbeiten (Liegenschaften, Strassennetz) in Folgejahre verschoben, damit der Gemeindeversammlung ein vertretbarer Voranschlag vorgelegt werden kann. Der Gemeinderat ist nach wie vor bestrebt, eine Neuverschuldung zu vermeiden. Allen Bemühungen zum Trotz muss mit einem Finanzierungsfehlbetrag in der Grössenordnung von CHF 120'000 gerechnet werden. Die **Laufende Rechnung** sieht einen **Aufwandüberschuss** in der Höhe von **CHF 139'975** vor.

Ergebnisse Spezialfinanzierungen

Eine geradezu dramatische Entwicklung droht der **Wasserkasse**. Der negative Abschluss (CHF 151'000) im vorangehenden Rechnungsjahr hat die Inanspruchnahme des gesamten Eigenkapitals ausgelöst. Aufgrund der heutigen Erkenntnisse wird der Bilanzfehlbetrag per Ende des laufenden Jahres einen Betrag von knapp CHF 45'000 ausmachen.

Die gemeindeeigenen Quellen vermögen den Bedarf bei weitem nicht zu decken. Für den Bezug ab Wasserversorgung Gilgenberg ist ein Betrag von nahezu CHF 190'000 bereitzustellen. Um einer erneuten Neuverschuldung entgegenzuwirken, sieht sich der Gemeinderat gezwungen, eine Tarifierungsanpassung zu beantragen. **Der m3-Preis soll um 70 Rp. auf neu CHF 3.80 angehoben werden**. Trotz dieser Massnahme ist mit **Mehrausgaben von CHF 4'600** zu rechnen.

Die jährliche Abwasserabgabe (2009 / CHF 60'000) die den Abwasserfonds speist, wurde im Wasserrechtsgesetz befristet auf 10 Jahre eingeführt und fällt nächstes Jahr ersatzlos dahin. Der Voranschlag, betreffend die Spezialfinanzierung **Abwasserentsorgung**, sieht **Mehreinnahmen von CHF 103'600** vor.

Mit dem vorstehenden Überschuss soll der per 31.12.2008 ausgewiesene Fehlbetrag in der Grössenordnung von CHF 80'000 vollständig getilgt werden. Die Ansätze der Verbrauchs- sowie der Grundgebühr (CHF 2.10 resp. CHF 195) sollen keine Änderung erfahren.

Die Rubrik der **Abfallbeseitigung** budgetiert **Mehrausgaben von CHF 2'400**. Das prognostizierte Defizit soll durch vorhandenes Eigenkapital abgedeckt werden. Eine Änderung der bestehenden Ansätze, CHF 40 resp. CHF 65, ist nicht vorgesehen.

Wesentliches in Kürze

Der gemeinderätliche Beschluss sieht vor, die Lohnsumme des Gemeindepersonals insgesamt um 1 % anzuheben. Die Besoldungen der Lehrkräfte richten sich nach dem Lehrerbesoldungsgesetz. Gehälter und Sitzungsgelder sollen auf dem bisherigen Niveau verbleiben.

Verglichen mit dem Voranschlag des laufenden Rechnungsjahres sind, primär in den Rubriken Gesundheit (CHF 40'000) sowie Soziale Wohlfahrt (CHF 100'000), markante Mehrausgaben auszumachen. Nachfolgend sollen die entsprechenden Gründe dargelegt werden.

Zivilschutz

Unter Einhaltung eines vorgeschriebenen Sockelbestandes (CHF 100'000) erlaubt die kantonale Gesetzgebung die Entnahme aus der Spezialfinanzierung Schutzbautenverordnung, um Defizite der Laufenden Rechnung zu decken. Der Gemeinderat hat sich entschlossen, wiederum von dieser Möglichkeit Gebrauch zu machen und den ausgewiesenen Bestand per 31.12.2008 (CHF 300'000) um CHF 28'200 abzubauen. Mit dieser Massnahme wird der öffentliche Finanzhaushalt entsprechend entlastet.

Kantonsbeitrag Lehrerbesoldungen

Aufgrund der vorliegenden Klassifikation werden die Lehrerbesoldungskosten erneut mit einem Staatsbeitrag von 57 % subventioniert (analog 2009).

Primarschule / Besoldungen Lehrkräfte

Verglichen mit dem Voranschlag des laufenden Jahres ist mit erheblichen Mehrkosten (CHF 22'400) zu rechnen (genereller Lohnanstieg, Blockunterricht, Schülerzahl).

Bezirksschule / Gymnasialer Unterricht innerhalb der Schulpflicht

Das Mittelschulgesetz regelt die Beteiligung der Gemeinden an den Kosten für den in die obligatorische Schulzeit fallenden Unterricht. Aufgrund rückläufiger Schülerzahlen reduziert sich der Nettoaufwand um knapp CHF 39'000 (Vorjahr 24 neu 15 Schüler).

Sport / Unterhalt Aussenanlagen

Um den Turnbetrieb auf dem Hartplatz aufrecht erhalten zu können, müssen die nötigsten Mängel behoben werden (CHF 10'000).

Krankenpflege

Das Dienstleistungsangebot der Spitex wird vermehrt in Anspruch genommen. Verglichen mit dem Voranschlag des laufenden Rechnungsjahres muss mit Mehrkosten von beinahe CHF 40'000 gerechnet werden.

Soziale Wohlfahrt

Verschiedene Umstände lösen wiederum bedeutende Mehrausgaben aus. Der zu erwartende Nettoaufwand liegt um knapp CHF 100'000 über demjenigen aus dem Voranschlag des laufenden Jahres.

Gemeindebeiträge an Ergänzungsleistungen

Der vom Kanton vorgegebene Richtwert liegt neuerdings bei CHF 235 pro Einwohner (Vorjahr CHF 220). Die zu erwartenden Mehrausgaben machen einen Betrag von CHF 28'500 aus.

Gesetzliche Sozialhilfe

Die seitens des Kantons empfohlenen Beträge wurden ebenfalls übernommen. Der resultierende Saldo liegt um CHF 68'000 über dem Vorjahreswert.

Gemeindestrassen / Baulicher Unterhalt Wartekabine

Die Post-Auto Schweiz AG beabsichtigt, an der Zullwilerstrasse (vis-à-vis Post) einen Billettautomaten zu installieren. Die überdachte Wartekabine befindet sich in einem schlechten Zustand und soll bei dieser Gelegenheit ersetzt werden (CHF 20'000).

Gemeindesteuern

Eine nach wie vor unbekannt Grösse stellt der Gemeindesteuerertrag dar. Für das Steuerjahr 2008 liegen 60 % der Veranlagungen vor, eine zu bescheidene Menge, um endgültige Prognosen abzuleiten. Insgesamt rechnet der Gemeinderat mit Steuereinnahmen von knapp 4,75 Mio Franken.

Finanzausgleich

Als Beitrag aus dem Finanzausgleich stellt der Kanton einen Betrag von CHF 175'900 in Aussicht (2009 / CHF 156'650).

Investitionsrechnung

Nur die allernötigsten Eingaben konnten berücksichtigt werden. Eine erste Fassung schloss mit Mehrausgaben von 1,9 Mio Franken ab. Schlussendlich wird eine Nettoinvestition von CHF 470'550 zur Genehmigung vorgelegt.

Deckung Finanzierungsfehlbetrag

Der eingangs erwähnte Finanzierungsfehlbetrag (CHF 120'000) ist nötigenfalls durch Darlehensaufnahme zu decken.

Steuerfuss

Trotz ungünstiger Aussichten hat sich der Gemeinderat dazu entschieden, auf einen Antrag um Steuererhöhung zu verzichten. Der Steuerfuss für natürliche und juristische Personen soll bei 124 % der einfachen Staatssteuer belassen werden.

Bürgergemeinde

Im Voranschlag der Bürgergemeinde wird ein Ertragsüberschuss in der Höhe von CHF 9'620 erwartet. Die Bürgerrechnung sieht Mehreinnahmen von CHF 41'720 vor. Demgegenüber muss die Forstrechnung mit einem Defizit von CHF 32'100 rechnen.

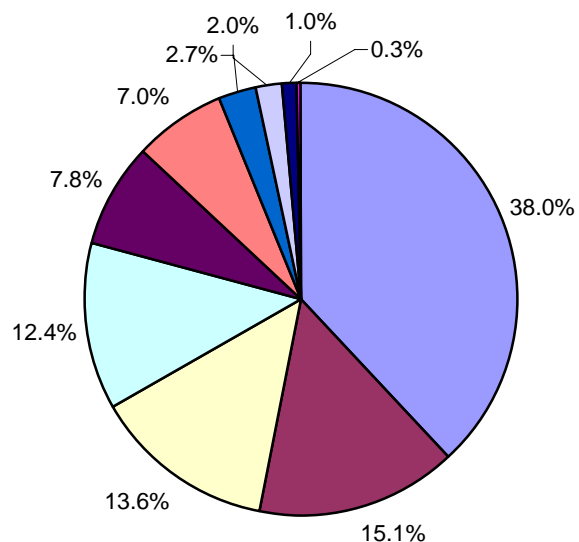
Investitionsrechnung

Im Investitionsbereich sind, im Zusammenhang mit geplanten Neuanlagen von Waldwegen, Mehrausgaben von CHF 11'500 vorgesehen.

Hansjörg Hänggi, Finanzverwalter

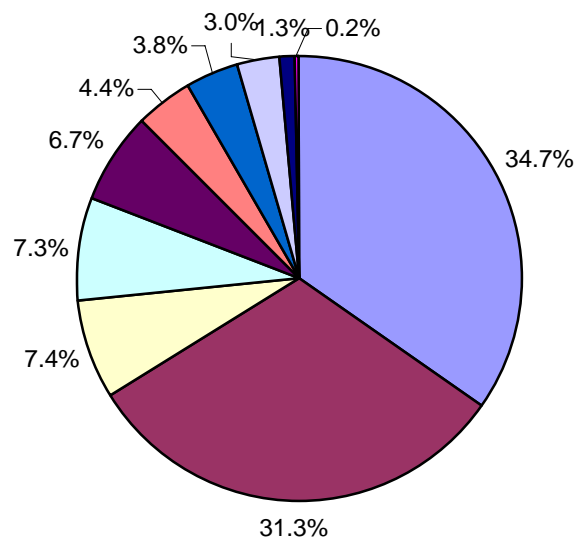
Ausgaben und Einnahmen im Überblick

Ausgaben im Detail



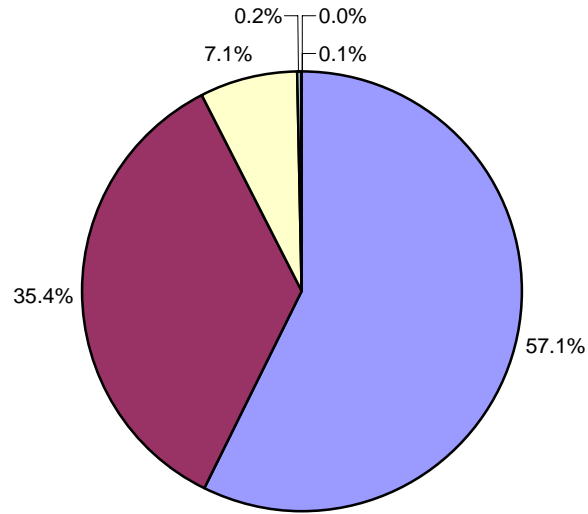
Voranschlag 2010			Rechnung 2008	
38.0% Bildung	Fr.	3'181'570	34.9%	
15.1% Soziale Wohlfahrt	Fr.	1'260'550	15.3%	
13.6% Allgemeine Verwaltung	Fr.	1'136'965	12.4%	
12.4% Umwelt/Raumordnung	Fr.	1'040'550	12.1%	
7.8% Finanzen/Steuern	Fr.	655'100	11.7%	
7.0% Verkehr	Fr.	587'500	7.0%	
2.7% Öffentliche Sicherheit	Fr.	229'280	3.6%	
2.0% Gesundheit	Fr.	168'400	1.8%	
1.0% Kultur und Freizeit	Fr.	85'460	1.0%	
0.3% Volkswirtschaft	Fr.	22'450	0.2%	
100% Total	Fr.	8'367'825	100%	

Bildung



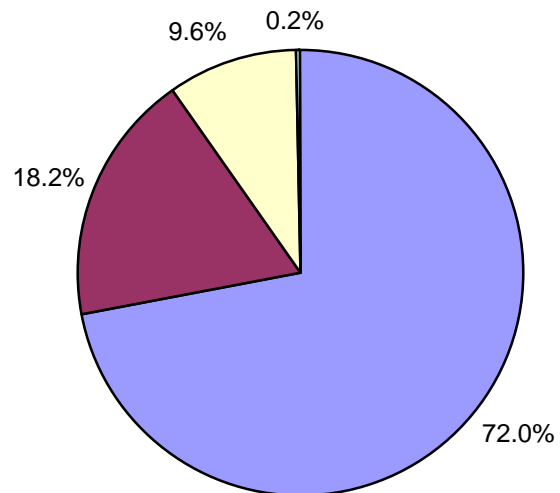
Voranschlag 2010			Rechnung 2008	
34.7% Kreisschule	Fr.	1'103'650	31.2%	
31.3% Primarschule	Fr.	996'300	28.4%	
7.4% Schulanlagen	Fr.	234'450	8.0%	
7.3% Kindergarten	Fr.	233'150	8.0%	
6.7% Bezirksschule	Fr.	212'000	9.8%	
4.4% Arbeitsschule/Werken	Fr.	141'070	5.3%	
3.8% Sonderschulen	Fr.	121'500	4.6%	
3.0% Musikschule	Fr.	94'000	3.2%	
1.3% Schule/Verwaltung	Fr.	39'950	1.3%	
0.2% Übr. Bildungswesen	Fr.	5'500	0.1%	
100% Total	Fr.	3'181'570	100%	

Soziale Wohlfahrt



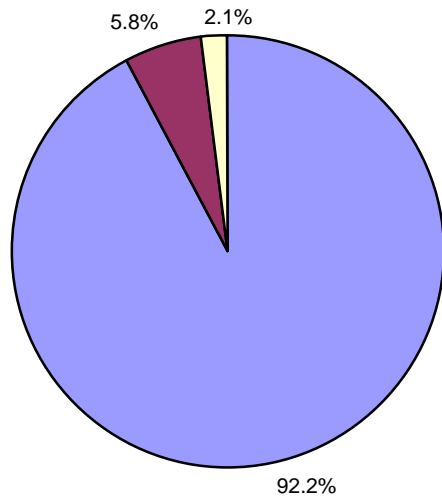
Voranschlag 2010			Rechnung 2008
57.1% Gesetzliche Sozialhilfe	Fr.	719'700	61.3%
35.4% Sozialversicherungen	Fr.	446'500	31.7%
7.1% Allgemeine Sozialhilfe	Fr.	90'050	6.8%
0.2% Hilfsaktionen	Fr.	3'150	0.2%
0.0% Krankenversicherungen	Fr.	0	0.0%
0.1% Jugend	Fr.	1'150	0.0%
100% Total			100%
		Fr.	1'260'550

Gesundheit



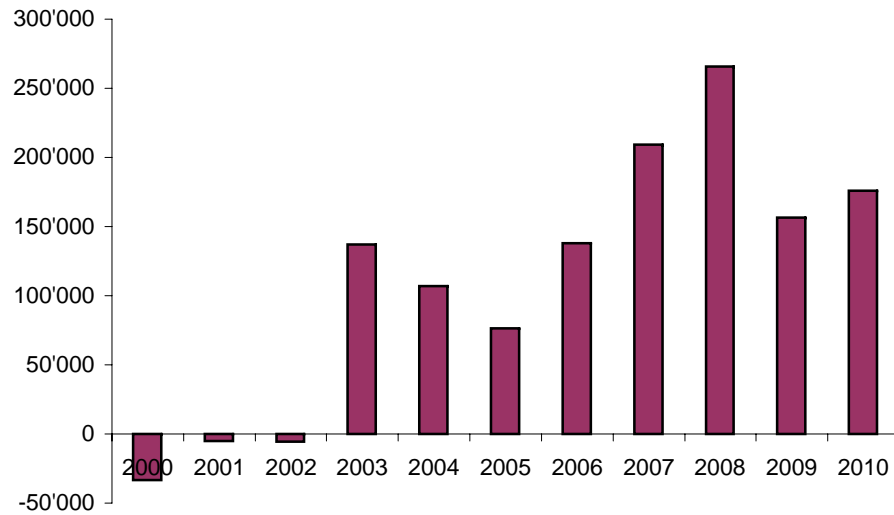
Voranschlag 2010			Rechnung 2008
72.0% Krankenpflege	Fr.	121'200	74.1%
18.2% Krankheitsbekämpfung	Fr.	30'700	19.0%
9.6% Schulgesundheitsdienst	Fr.	16'200	6.3%
0.2% Lebensmittelkontrolle	Fr.	300	0.6%
100% Total			100%
		Fr.	168'400

Steuereinnahmen



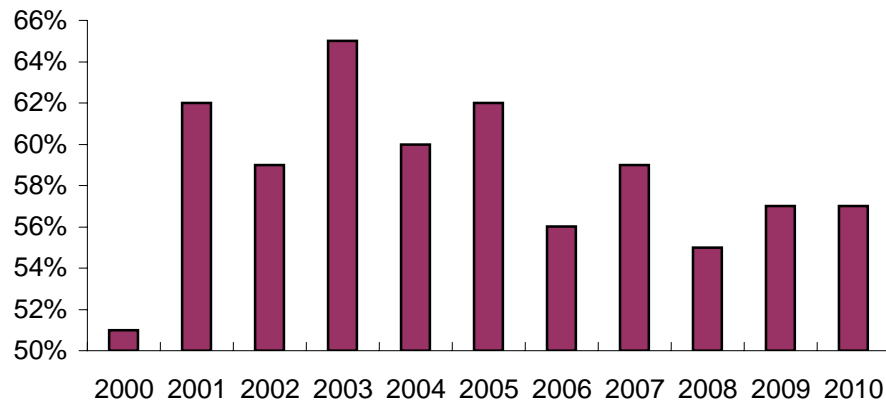
Voranschlag 2010			Rechnung 2008		
92.2% Natürliche Personen	Fr.	4'000'000		92.7%	
5.8% Juristische Personen	Fr.	250'000		5.0%	
2.1% Quellensteuer	Fr.	90'000		2.3%	
100% Total			Fr.	4'340'000	100%

Entwicklung Beitrag Finanzausgleich (- Abgabe)



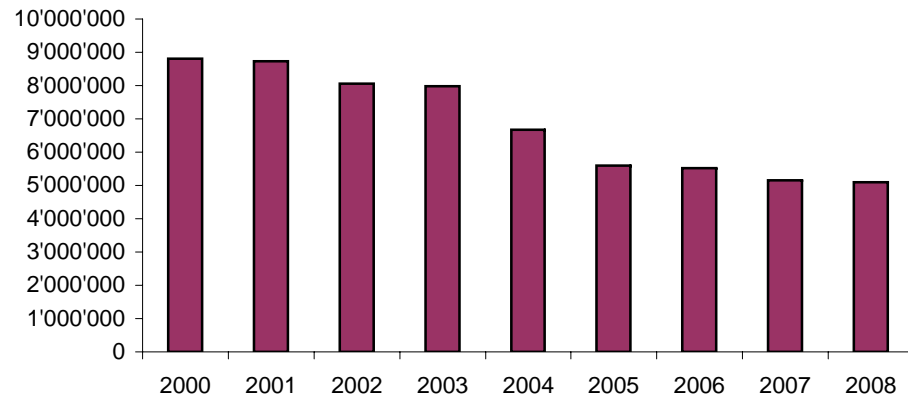
Rechnungsjahr	Betrag
2000	Fr. -33'200
2001	Fr. -4'900
2002	Fr. -5'500
2003	Fr. 137'000
2004	Fr. 106'990
2005	Fr. 76'440
2006	Fr. 137'800
2007	Fr. 209'300
2008	Fr. 265'720
2009	Fr. 156'650
2010	Fr. 175'900

Entwicklung Staatsbeitrag Besoldungen Lehrkräfte



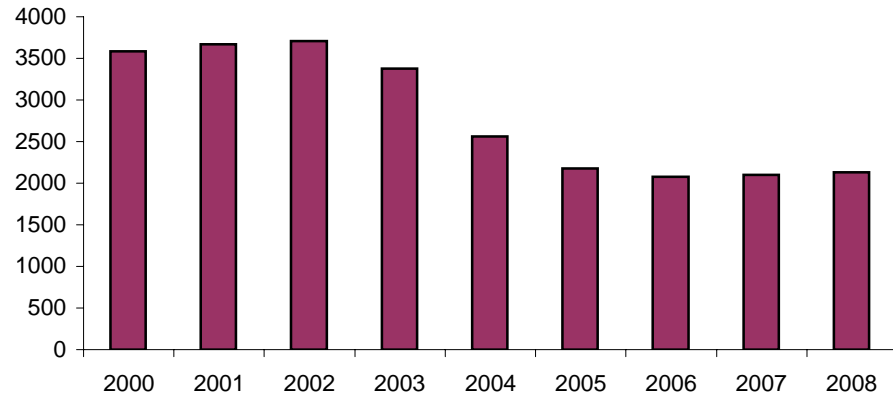
Rechnungsjahr	Prozentsatz
2000	51%
2001	62%
2002	59%
2003	65%
2004	60%
2005	62%
2006	56%
2007	59%
2008	55%
2009	57%
2010	57%

Entwicklung Langfristige Schulden



Rechnungsjahr	Betrag
2000	Fr. 8'815'000
2001	Fr. 8'740'000
2002	Fr. 8'065'000
2003	Fr. 7'990'000
2004	Fr. 6'675'000
2005	Fr. 5'600'000
2006	Fr. 5'525'000
2007	Fr. 5'150'000
2008	Fr. 5'100'000

Entwicklung Pro-Kopf-Verschuldung



Rechnungsjahr	Betrag
2000	Fr. 3'583
2001	Fr. 3'669
2002	Fr. 3'709
2003	Fr. 3'380
2004	Fr. 2'560
2005	Fr. 2'177
2006	Fr. 2'079
2007	Fr. 2'103
2008	Fr. 2'128

Laufende Rechnung (nach Dienstabteilungen)		Voranschlag 2010		Voranschlag 2009		Rechnung 2008	
		Aufwand	Ertrag	Aufwand	Ertrag	Aufwand	Ertrag
0	ALLGEMEINE VERWALTUNG Saldo	1'136'965	505'550 631'415	1'128'085	482'650 645'435	1'092'364.45	490'551.00 601'813.45
1	ÖFFENTLICHE SICHERHEIT Saldo	229'280	133'300 95'980	252'230	138'200 114'030	315'842.40	123'646.65 192'195.75
2	BILDUNG Saldo	3'181'570	1'304'200 1'877'370	3'183'780	1'299'830 1'883'950	3'077'516.28	1'224'415.20 1'853'101.08
3	KULTUR, FREIZEIT Saldo	85'460	6'750 78'710	73'160	6'750 66'410	91'043.50	7'790.25 83'253.25
4	GESUNDHEIT Saldo	168'400	0 168'400	128'650	0 128'650	159'914.35	0.00 159'914.35
5	SOZIALE WOHLFAHRT Saldo	1'260'550	77'100 1'183'450	1'240'950	156'750 1'084'200	1'346'035.60	216'425.05 1'129'610.55
6	VERKEHR Saldo	587'500	166'600 420'900	566'400	166'250 400'150	615'378.66	235'725.25 379'653.41
7	UMWELT, RAUMORDNUNG Saldo	1'040'550	972'150 68'400	992'600	917'900 74'700	1'068'021.17	985'519.97 82'501.20
8	VOLKSWIRTSCHAFT Saldo	22'450 9'550	32'000	22'400 9'600	32'000	21'879.25 10'157.75	32'037.00
9	FINANZEN, STEUERN Saldo	655'100 4'375'100	5'030'200	660'700 4'356'300	5'017'000	1'033'767.70 4'471'885.29	5'505'652.99
	Total Aufwand	8'367'825		8'248'955		8'821'763.36	
	Total Ertrag		8'227'850		8'217'330		8'821'763.36
	Aufwandüberschuss		139'975		31'625		

Laufende Rechnung (nach Dienstbereichen)		Voranschlag 2010		Voranschlag 2009		Rechnung 2008	
		Aufwand	Ertrag	Aufwand	Ertrag	Aufwand	Ertrag
0	ALLGEMEINE VERWALTUNG	1'136'965	505'550	1'128'085	482'650	1'092'364.45	490'551.00
	Saldo		631'415		645'435		601'813.45
011	GEMEINDEVERSAMMLUNG	25'150	0	28'000	0	20'964.65	0.00
	Saldo		25'150		28'000		20'964.65
300.01	Entschädigungen Wahlbüro	3'000		7'350		2'966.25	
300.02	Entschädigungen Rechnungsprüfungskommission	5'300		5'300		4'550.00	
300.03	Entschädigungen Finanzkommission	300		300		390.00	
310.01	Stimmaterial, Drucksachen	1'000		1'000		1'151.45	
310.02	Inserate, Publikationen, Zeitschriften	100		100		0.00	
318	Porti	5'000		4'000		2'285.55	
319	Übriger Sachaufwand	2'600		1'100		871.40	
365	Beitrag an politische Organisationen	1'750		2'250		2'250.00	
390	Druck Voranschlag/Rechnung (020.490.02)	6'000		6'000		6'000.00	
395	Sozialleistungen	100		600		500.00	
012	GEMEINDERAT, KOMMISSIONEN	48'275	0	55'725	0	54'269.60	0.00
	Saldo		48'275		55'725		54'269.60
300.01	Gehälter Behörden	9'075		9'075		9'075.00	
300.02	Sitzungsgelder, Taggelder Gemeinderat	28'450		35'000		33'152.50	
310	Inserate, Publikationen, Zeitschriften	350		350		292.70	
317	Spesenentschädigungen	1'600		1'900		1'595.30	
319.01	Kredit Gemeinderat	7'000		7'500		7'141.10	
319.02	Übriger Sachaufwand	500		500		263.00	
395	Sozialleistungen	1'300		1'400		2'750.00	
020	GEMEINDEVERWALTUNG	557'900	126'800	557'070	121'350	527'602.15	122'755.55
	Saldo		431'100		435'720		404'846.60
301.01	Besoldung hauptamtl. Personal	301'650		308'900		273'500.00	
301.03	Besoldung Lehrlinge	25'750		25'220		28'931.65	
309	Übriger Personalaufwand	4'100		6'700		20'025.30	
310.01	Büromaterial, Drucksachen	20'000		20'000		19'144.10	
310.02	Inserate, Publikationen, Zeitschriften	2'800		2'500		2'883.05	
311	Anschaffungen Mobilien, Maschinen	3'200		6'500		6'478.95	
315.01	Unterhalt Mobilien, Maschinen	1'000		1'000		449.80	
315.02	Wartung EDV & Software-Lizenzen	17'500		17'000		16'571.25	

Laufende Rechnung (nach Dienstbereichen)		Voranschlag 2010		Voranschlag 2009		Rechnung 2008	
		Aufwand	Ertrag	Aufwand	Ertrag	Aufwand	Ertrag
316	Leasingkosten	5'000		0		0.00	
317	Spesenentschädigungen	3'000		3'000		2'560.45	
318.01	Porti	18'800		17'500		17'542.35	
318.02	Telefongebühren	5'000		5'000		4'164.65	
318.03	Betriebsgebühren	2'000		2'000		1'959.95	
318.04	Gebühren und Bewilligungen	500		500		680.00	
318.05	Gemeindehaftpflicht	3'000		3'000		38.00	
318.06	Versicherungsprämien, Kautionsversicherung	1'700		1'700		1'632.00	
318.07	Dienstleistungen durch Dritte	15'000		15'000		15'361.65	
318.08	Volkszählung	1'000		0		4'434.20	
319.01	Verbandsbeiträge	4'500		4'500		4'127.80	
319.02	Übriger Sachaufwand	2'500		2'000		2'615.25	
351	Beitrag an Kanton für die Steuerveranlagung	60'000		56'600		51'468.75	
395	Sozialleistungen	59'900		58'450		53'033.00	
431	Gebühren für Amtshandlungen		4'000		3'000		4'203.45
436.01	Rückerstattungen Kinderzulagen		10'800		7'200		7'200.00
436.02	Erwerbsausfallentschädigungen		500		500		0.00
436.04	Rückerstattungen Porti, Telefon		900		900		802.60
436.05	Rückerstattungen Büromaterial, Drucksachen		2'500		2'500		4'412.00
436.06	Rückerstattungen Betriebsgebühren		1'000		1'000		894.00
451.01	Verwaltungskostenbeitrag an AHV-Zweigstelle		6'000		5'800		5'863.10
451.02	Beitrag Kanton an Staatssteuerregisterführer		2'800		2'800		2'830.40
452.01	Beitrag Kirchgemeinden an Steuerveranlagungskosten		12'150		11'500		11'050.00
452.02	Verwaltungskostenbeitrag Bürgergemeinde		35'000		35'000		35'000.00
452.03	Verwaltungskostenbeitrag Forstverwaltung		3'000		3'000		3'000.00
452.05	Verwaltungskostenbeitrag FBG inkl. Entschädigung für Infrastruktur		7'150		7'150		6'500.00
490.01	Verwaltungskostenbeitrag Wasserversorgung (701.390.01)		25'000		25'000		25'000.00
490.02	Druck Voranschlag/Rechnung (011.390)		6'000		6'000		6'000.00
490.03	Verwaltungskostenbeitrag Abwasserentsorgung (711.390.02)		10'000		10'000		10'000.00

Laufende Rechnung (nach Dienstbereichen)		Voranschlag 2010		Voranschlag 2009		Rechnung 2008	
		Aufwand	Ertrag	Aufwand	Ertrag	Aufwand	Ertrag
027	BAUVERWALTUNG	34'550	15'500	38'150	16'000	33'968.40	13'805.00
	Saldo		19'050		22'150		20'163.40
300.01	Gehälter Baukommission	5'700		5'700		5'700.00	
300.02	Sitzungsgelder, Taggelder Baukommission, Umweltschutz- & Werkkommission, Verkehrsausschuss	17'000		18'000		16'573.75	
301	Besoldung für Kontrolle Luftschutzbauten	200		200		225.00	
310.01	Drucksachen, Archivmaterial	200		200		100.00	
310.02	Inserate, Publikationen, Zeitschriften	100		100		90.00	
317	Spesenentschädigungen	1'800		1'800		1'267.60	
318.01	Dienstleistungen durch Dritte	8'000		8'500		7'462.05	
318.02	Rechtsberatungen / Anwalthonorare	0		2'000		1'300.00	
319	Übriger Sachaufwand	200		200		0.00	
395	Sozialleistungen	1'350		1'450		1'250.00	
431.01	Baubewilligungsgebühren		15'500		16'000		13'805.00
028	ALLGEMEINE PERSONALKOSTEN	354'450	354'450	336'700	336'700	322'640.45	322'640.45
	Saldo						
303	Sozialversicherungsbeiträge	136'650		136'150		130'473.15	
304	Personalversicherungsbeiträge	183'650		166'500		170'374.15	
305	Unfallversicherungsbeiträge/Taggeldversicherung	34'150		34'050		21'793.15	
495	Verrechnete Sozialleistungen		354'450		336'700		322'640.45
090	VERWALTUNGSLIEGENSCHAFTEN	116'640	8'800	112'440	8'600	132'919.20	31'350.00
	Saldo		107'840		103'840		101'569.20
301.01	Besoldung Abwart Dorfkapelle	1'250		1'150		1'204.45	
301.02	Besoldung Abwart Gemeindeverwaltung	4'600		3'950		4'011.30	
311	Anschaffungen Mobilien, Maschinen, Geräte	1'000		1'500		1'882.35	
312.01	Holzsnitzel / Heizöl Verwaltungsliegenschaften	12'350		11'000		15'315.35	
312.02	Stromverbrauch Verwaltungsliegenschaften	15'750		15'750		16'825.25	
312.03	Wasserverbrauch Verwaltungsliegenschaften	2'500		2'500		1'751.50	
313	Verbrauchs- und Unterhaltsmaterial	1'500		1'500		1'366.10	
314.01	Baulicher Unterhalt Verwaltungsliegenschaften	9'450		7'000		23'764.85	
315	Unterhalt Mobiliar, Maschinen	1'500		1'500		0.00	
316	Mietzins Gemeindeverwaltung	43'440		43'440		43'560.00	
318.01	Telefongebühren	500		500		372.20	

Laufende Rechnung (nach Dienstbereichen)		Voranschlag 2010		Voranschlag 2009		Rechnung 2008	
		Aufwand	Ertrag	Aufwand	Ertrag	Aufwand	Ertrag
318.02	Mobiliarversicherung	13'000		13'000		12'929.50	
318.03	Gebäudeversicherungen	4'100		4'100		4'110.10	
319	Übriger Sachaufwand	500		500		826.25	
390	Verrechneter Aufwand Abwart "Zähnteschür" (620.490.06)	4'600		4'550		4'500.00	
395	Sozialleistungen	600		500		500.00	
427	Einnahmen aus Vermietung Hofackerhalle und "Zähnteschür", Antennenanlage		8'000		8'000		30'400.00
439	Übrige Erträge		800		600		950.00

Laufende Rechnung (nach Dienstbereichen)		Voranschlag 2010		Voranschlag 2009		Rechnung 2008	
		Aufwand	Ertrag	Aufwand	Ertrag	Aufwand	Ertrag
1	ÖFFENTLICHE SICHERHEIT	229'280	133'300	252'230	138'200	315'842.40	123'646.65
	Saldo		95'980		114'030		192'195.75
100	RECHTSWESEN	430	0	5'730	0	22'109.00	4'354.70
	Saldo		430		5'730		17'754.30
300.01	Gehälter Vormundschaftsbehörde, Sozialhilfekommission	0		0		7'700.00	
300.02	Sitzungsgelder, Taggelder	0		4'000		11'265.00	
301.02	Besoldung Friedensrichter	430		430		430.00	
310.01	Büromaterial, Drucksachen	0		200		100.00	
310.02	Inserate, Publikationen, Zeitschriften	0		200		168.00	
317	Spesenentschädigungen	0		500		1'096.00	
395	Sozialleistungen	0		400		1'350.00	
431	Revisionsgebühren Vormundschaftsbehörde		0		0		4'354.70
140	FEUERWEHR	170'700	81'600	189'000	86'500	224'367.05	94'791.95
	Saldo		89'100		102'500		129'575.10
300.01	Gehälter Feuerwehr	9'600		9'200		8'400.00	
300.02	Sitzungsgelder, Taggelder	2'000		2'000		840.00	
301.01	Übungssold	35'000		35'000		32'048.75	
301.02	Einsatzsold	0		0		6'420.15	
309.01	Kurskosten	10'000		10'000		13'498.65	
309.02	Übriger Personalaufwand	3'000		2'000		2'946.90	
309.03	Mannschaftsverpflegung	3'000		3'000		2'288.90	
310.01	Büromaterial, Drucksachen	500		1'000		293.70	
310.02	Inserate, Publikationen, Zeitschriften	500		600		396.00	
311	Anschaffungen Mobilien, Maschinen, Geräte	8'000		22'000		55'544.55	
313.01	Verbrauchs- und Unterhaltsmaterial	1'500		3'700		988.65	
313.02	Treibstoffe	1'200		1'500		1'166.95	
314	Baulicher Unterhalt Feuerwehrmagazin	500		500		641.50	
315.01	Unterhalt Mobilien, Maschinen, Geräte	5'000		6'000		4'925.35	
315.02	Unterhalt Fahrzeuge, Fahrschule	5'000		7'000		11'300.05	
316	Mietzins	16'950		16'950		16'932.00	
317	Spesenentschädigungen	700		1'500		495.00	
318.01	Porti	200		300		115.50	
318.02	Telefongebühren	4'000		4'000		3'821.40	
318.04	Versicherungsprämien	2'600		2'800		2'509.90	
318.05	Pikettdienst Paramedic	400		400		378.80	

Laufende Rechnung (nach Dienstbereichen)		Voranschlag 2010		Voranschlag 2009		Rechnung 2008	
		Aufwand	Ertrag	Aufwand	Ertrag	Aufwand	Ertrag
319.01	Verbandsbeiträge	2'100		2'100		2'027.00	
319.02	Übriger Sachaufwand	1'000		500		889.85	
352	Beitrag an kantonale Alarmzentrale	2'100		1'500		2'047.50	
390	Abgeltung Löschwasserversorgung (701.490)	55'600		55'200		53'200.00	
395	Sozialleistungen	250		250		250.00	
430	Feuerwehrpflichtersatz		75'000		75'000		71'235.75
439	Übrige Erträge		300		300		3'186.00
461	Beiträge der Gebäudeversicherung		2'800		7'700		20'370.20
490	Aufwand Hydranten- & Schieberkontrolle (701.390.03)		3'500		3'500		0.00
150	MILITÄR	6'450	0	5'800	0	21'018.30	0.00
	Saldo		6'450		5'800		21'018.30
301	Besoldung Standchef	1'300		1'200		1'325.00	
312	Wasserverbrauch Schützenhaus	500		500		290.50	
314	Baulicher Unterhalt Schützenhäuser/Scheibenstand	500		500		15'395.80	
319	Übriger Sachaufwand	4'000		3'500		3'887.00	
395	Sozialleistungen	150		100		120.00	
160	ZIVILSCHUTZ	51'700	51'700	51'700	51'700	48'348.05	24'500.00
	Saldo						23'848.05
313.01	Verbrauchs- und Unterhaltsmaterial, Lebensmittel	0		0		0.00	
315	Unterhalt Mobilien, Maschinen, Geräte	700		700		1'221.90	
318.02	Leitungsmieten, Telefongebühren	1'000		1'000		959.85	
319.02	Übriger Sachaufwand	1'500		1'500		1'295.95	
352	Beitrag an Zivilschutzorganisation Thierstein	28'500		28'500		23'870.35	
381	Einlage in Spezialfinanzierung Schutzraum-Ersatzabgaben	20'000		20'000		21'000.00	
430	Ersatzbeiträge gemäss Schutzbautenverordnung		20'000		20'000		21'000.00
461.01	Staatsbeiträge		3'500		3'500		3'500.00
481	Entnahme aus Spezialfinanzierung Schutzbautenverordnung		28'200		28'200		0.00

Laufende Rechnung (nach Dienstbereichen)		Voranschlag 2010		Voranschlag 2009		Rechnung 2008	
		Aufwand	Ertrag	Aufwand	Ertrag	Aufwand	Ertrag
2	BILDUNG	3'181'570	1'304'200	3'183'780	1'299'830	3'077'516.28	1'224'415.20
	Saldo		1'877'370		1'883'950		1'853'101.08
200	KINDERGARTEN	233'150	105'350	223'900	102'030	245'498.05	114'632.95
	Saldo		127'800		121'870		130'865.10
302.01	Besoldung Kindergärtnerinnen	184'800		179'000		194'824.75	
309	Fortbildung	600		400		400.00	
310	Schulmaterial & Lehrmittel	3'500		3'500		3'406.35	
311	Anschaffungen Mobiliar, Maschinen	1'600		1'100		4'918.25	
315	Unterhalt Mobiliar, Maschinen	500		500		0.00	
319	Übriger Sachaufwand	1'000		1'000		1'008.40	
395	Sozialleistungen	41'150		38'400		40'940.30	
436	Versicherungsleistungen		0		0		16'620.80
461.01	Kantonsbeitrag Besoldungen		105'350		102'030		98'012.15
210	PRIMARSCHULE	996'300	418'500	968'800	395'600	875'297.50	355'231.15
	Saldo		577'800		573'200		520'066.35
302.01	Besoldung hauptamtl. Lehrkräfte	668'900		627'200		613'913.60	
302.02	Besoldung Stellvertretungen	4'200		8'300		2'091.00	
302.03	Besoldung Zusatzstunden	76'950		85'550		51'099.15	
302.04	Besoldung Assistenzstunden	22'800		29'400		2'689.60	
309	Lehrerfortbildung	3'300		1'500		749.50	
310.01	Schulmaterial & Lehrmittel	30'000		30'000		29'183.55	
310.02	Bibliothek	2'500		2'500		3'378.90	
311	Anschaffungen Mobiliar, Maschinen	0		8'300		11'599.85	
315	Unterhalt Mobiliar, Maschinen, Musikinstrumente, EDV-Einrichtungen	1'500		1'500		962.45	
317.01	Beitrag an Schulreisen	2'000		2'000		2'000.00	
317.02	Beitrag an Schullager/Exkursionen	3'000		3'000		2'000.00	
317.03	Beitrag an Schulschlager	7'000		7'000		5'600.00	
317.05	Beitrag an Schulveranstaltungen	2'500		2'500		2'433.10	
317.06	Eintrittsgelder Badanstalten etc.	2'000		2'000		1'760.00	
319	Übriger Sachaufwand	0		0		650.00	
395	Sozialleistungen	169'650		158'050		145'186.80	
436.01	Rückerstattungen Kinderzulagen		10'200		8'800		9'600.00
436.02	Erwerbsausfallentschädigungen		2'400		2'400		201.50
461	Kantonsbeitrag Besoldungen		405'900		384'400		345'429.65

Laufende Rechnung (nach Dienstbereichen)		Voranschlag 2010		Voranschlag 2009		Rechnung 2008	
		Aufwand	Ertrag	Aufwand	Ertrag	Aufwand	Ertrag
213	BEZIRKSSCHULE	212'000	120'550	302'660	172'250	302'660.00	166'188.00
	Saldo		91'450		130'410		136'472.00
317	Beitrag an Schulschlager Gymnasium	500		500		500.00	
361	Beitrag an Kanton für gymnasialen & progymnasialen Unterricht	211'500		302'160		302'160.00	
461.02	Beitrag des Kantons an gymnasialen & progymnasialen Unterricht		120'550		172'250		166'188.00
215	KREISSCHULE	1'103'650	424'700	1'056'200	398'850	959'429.90	358'140.25
	Saldo		678'950		657'350		601'289.65
352	Beitrag an Kreisschule March	1'103'650		1'056'200		959'429.90	
461.01	Kantonsbeiträge		389'850		364'600		324'282.70
461.02	Kantonsbeitrag Schulleitung		34'850		34'250		33'857.55
216	ARBEITSSCHULE, HAUSWIRTSCHAFT UND WERKEN	141'070	59'450	138'000	57'350	163'740.65	53'155.90
	Saldo		81'620		80'650		110'584.75
302	Besoldung Lehrkräfte Primar-Arbeitsschule	97'950		95'150		101'320.35	
310	Schulmaterial & Lehrmittel Primar-Arbeitsschule	12'300		12'300		12'240.75	
311.01	Anschaffungen Mobilien, Maschinen Primar-Arbeitsschule	570		1'100		1'452.35	
311.02	Anschaffungen Werkzeuge & Maschinen Werken	0		0		20'050.30	
313	Verbrauchs- & Unterhaltsmaterial Werken	6'000		7'000		5'492.75	
315.01	Unterhalt Maschinen/Werkzeuge Primarschule	1'000		1'000		236.45	
315.02	Unterhalt Maschinen/Werkzeuge Primar-Arbeitsschule	600		600		1'041.90	
395	Sozialleistungen	22'650		20'850		21'905.80	
436.02	Rückerstattungen Kinderzulagen		8'400		7'200		7'200.00
461.01	Kantonsbeitrag Besoldungen Primar-Arbeitsschule		51'050		50'150		45'955.90

Laufende Rechnung (nach Dienstbereichen)		Voranschlag 2010		Voranschlag 2009		Rechnung 2008	
		Aufwand	Ertrag	Aufwand	Ertrag	Aufwand	Ertrag
217	MUSIKSCHULE	94'000	33'000	95'850	35'000	97'092.60	35'388.10
	Saldo		61'000		60'850		61'704.50
352	Beitrag an regionale Musikschule	94'000		95'850		97'092.60	
461	Kantonsbeitrag Besoldungen		33'000		35'000		35'388.10
218	SCHULANLAGEN	234'450	135'000	230'420	131'100	245'419.20	136'666.00
	Saldo		99'450		99'320		108'753.20
301.01	Besoldung Abwart	88'300		90'050		84'750.00	
301.02	Besoldung Reinigungspersonal Schulhäuser/Hofackerhalle	25'050		24'800		23'970.05	
301.03	Besoldung Reinigungspersonal Kindergarten	13'750		13'620		13'260.00	
309	Übriger Personalaufwand	100		50		110.00	
311.01	Anschaffungen Mobilien, Maschinen	0		1'100		827.75	
311.02	Anschaffungen Turngeräte	2'900		500		1'276.60	
312.01	Heizöl Schulhäuser/Kindergarten	13'000		10'000		11'954.85	
312.02	Stromverbrauch Schulhäuser/Kindergarten	9'200		8'850		9'205.35	
312.03	Wasserverbrauch Schulhäuser/Kindergarten	5'000		5'000		3'529.40	
312.04	Holzsnitzel Primar- & Bezirksschulhaus	18'000		15'000		12'481.60	
313.01	Verbrauchs- und Unterhaltsmaterial	6'000		6'000		6'085.10	
313.02	Reinigungsmaterial	2'000		2'000		2'367.10	
314.01	Baulicher Unterhalt Bezirksschulhaus	5'000		5'000		13'183.95	
314.02	Baulicher Unterhalt Primarschulhaus	6'200		6'000		3'107.75	
314.03	Baulicher Unterhalt Kindergarten	2'500		5'000		26'876.20	
315.01	Unterhalt Mobiliar, Maschinen	2'000		2'000		1'488.80	
315.02	Unterhalt Turngeräte	1'500		1'500		0.00	
318.01	Unterhalt Aussenanlagen	3'200		3'200		2'233.00	
318.02	Telefongebühren	4'500		4'500		4'117.40	
318.03	Televisionsgebühren	1'000		1'000		947.80	
318.05	Gebäudeversicherungen	5'050		5'050		5'058.80	
319	Übriger Sachaufwand	400		400		301.90	
395	Sozialleistungen	19'800		19'800		18'285.80	
427	Mietzins Wohnung Abwart		12'000		12'000		12'000.00
429	Zinsertrag Hänggi-Legat (940.329)		4'000		4'000		4'000.00
436.01	Rückerstattungen Kinderzulagen		5'400		4'800		4'800.00
452.01	Anteil Kreisgemeinden Betrieb Anlage Nunningen		85'000		80'000		85'839.55
452.02	Mietzins Bezirksschulhaus		28'600		30'300		30'026.45

Laufende Rechnung (nach Dienstbereichen)		Voranschlag 2010		Voranschlag 2009		Rechnung 2008	
		Aufwand	Ertrag	Aufwand	Ertrag	Aufwand	Ertrag
219	SCHULE UND VERWALTUNG	39'950	7'650	40'950	7'650	41'193.88	5'012.85
	Saldo		32'300		33'300		36'181.03
302	Gehalt Schulvorsteher	2'500		2'500		2'500.00	
310.01	Büromaterial, Drucksachen	11'000		12'000		9'760.20	
310.02	Inserate, Publikationen, Zeitschriften	500		500		450.88	
318.01	Porti	200		200		0.00	
318.02	Schülerabonnemente	22'000		22'000		24'658.10	
318.03	Schülerunfallversicherung	1'800		1'800		1'292.20	
319.01	Kredit Schulkommission	1'500		1'500		2'155.20	
319.02	Übriger Sachaufwand	200		200		377.30	
395	Sozialleistungen	250		250		0.00	
461.01	Kantonsbeitrag Schülertransporte		7'650		7'650		5'012.85
220	SONDERSCHULEN	121'500	0	121'500	0	142'895.50	0.00
	Saldo		121'500		121'500		142'895.50
365.01	Beiträge an Sprachheilschule	1'500		1'500		4'895.50	
365.02	Beiträge an heilpädagogische Sonderschulen	120'000		120'000		138'000.00	
290	ÜBRIGES BILDUNGSWESEN	5'500	0	5'500	0	4'289.00	0.00
	Saldo		5'500		5'500		4'289.00
318	Gemeindeanteil Mittagstisch	3'600		3'600		2'400.00	
365	Beitrag an Volkshochschule beider Basel	1'900		1'900		1'889.00	

Laufende Rechnung (nach Dienstbereichen)		Voranschlag 2010		Voranschlag 2009		Rechnung 2008	
		Aufwand	Ertrag	Aufwand	Ertrag	Aufwand	Ertrag
3	KULTUR, FREIZEIT	85'460	6'750	73'160	6'750	91'043.50	7'790.25
	Saldo		78'710		66'410		83'253.25
300	KULTURFÖRDERUNG	42'310	5'000	39'260	5'000	40'340.50	6'050.00
	Saldo		37'310		34'260		34'290.50
300.01	Gehälter Kommission für kulturelle Belange	2'000		2'000		2'000.00	
300.02	Sitzungsgelder, Taggelder	1'800		1'800		1'490.00	
300.03	Gehälter/Sitzungsgelder Marktkommission	5'000		4'000		6'510.00	
310.02	Büromaterial, Drucksachen, Inserate	1'200		700		1'407.45	
311.01	Kulturelle Bestrebungen	5'500		5'500		4'382.05	
316	Mietzins Museumsraum	3'000		3'000		3'000.00	
317.01	Spesenentschädigungen	1'000		1'000		680.00	
317.02	Beiträge an Ferienlager	2'100		1'000		2'100.00	
318.01	Jungbürgerfeier, Banntag	5'000		5'000		4'996.00	
318.02	Gebühren und Bewilligungen	160		160		160.00	
319	Übriger Sachaufwand	1'500		1'500		725.00	
365.01	Beitrag an Musikverein	8'000		8'000		8'000.00	
365.02	Beitrag an Jodlerclub	500		500		500.00	
365.03	Beitrag an Handharmonikaclub	500		500		500.00	
365.04	Beitrag an Gemischter Chor	500		500		500.00	
365.05	Beitrag an Fasnachtsgesellschaft	500		500		500.00	
365.06	Beitrag an Kulturclub	500		500		500.00	
365.07	Beitrag an Landfrauenverein	500		500		500.00	
365.08	Beitrag an Fasnachtsclique Brügglihüpfer	500		500		500.00	
365.09	Beitrag an Feuerwehrverein	500		500		500.00	
365.10	Beitrag an Verein Dorfmuseum Nunningen	500		500		0.00	
365.11	Beitrag an Fasnachtsclique Durlips-Waggis	500		500		0.00	
365.12	Beitrag an Fasnachtsclique Fenumenal-Waggis	500		0		0.00	
395	Sozialleistungen	550		600		890.00	
434	Marktgebühren		4'000		4'000		4'880.00
435	Verkauf Dorfbuch		1'000		1'000		1'170.00
310	DENKMALPFLEGE, HEIMATSCHUTZ	50	0	50	0	0.00	0.00
	Saldo		50		50		
365	Beitrag an Solothurner Heimatschutz	50		50		0.00	

Laufende Rechnung (nach Dienstbereichen)		Voranschlag 2010		Voranschlag 2009		Rechnung 2008	
		Aufwand	Ertrag	Aufwand	Ertrag	Aufwand	Ertrag
330	PARKANLAGEN, WANDERWEGE	11'900	0	9'900	0	13'342.50	0.00
	Saldo		11'900		9'900		13'342.50
312	Wasserverbrauch öffentliche Brunnen	5'000		6'000		2'910.05	
314.01	Unterhalt öffentliche Anlagen	6'000		3'000		9'532.45	
365.01	Beitrag an Solothurner Wanderwege	300		300		300.00	
365.02	Beitrag an Wanderwege beider Basel	100		100		100.00	
365.03	Beitrag an Wanderverein	500		500		500.00	
340	SPORT	31'200	1'750	23'950	1'750	37'360.50	1'740.25
	Saldo		29'450		22'200		35'620.25
311.01	Anschaffungen Mobilien, Maschinen, Geräte	0		0		0.00	
311.02	Skilift	0		0		958.30	
312.01	Stromverbrauch Sportplatz	2'900		2'650		2'877.25	
312.02	Wasserverbrauch Sportplatz	1'000		1'000		617.65	
313	Verbrauchs- und Unterhaltsmaterial	200		200		0.00	
314.01	Baulicher Unterhalt Garderobengebäude	500		500		1'394.45	
314.02	Unterhalt Aussenanlagen	16'000		9'000		21'215.55	
315	Unterhalt Mobilien, Maschinen, Geräte	500		500		439.65	
318.02	Gebäudeversicherung	300		300		292.65	
352	Saisonabonnement Schwimmbad/Eissport- & Freizeithalle Laufen	1'000		1'000		765.00	
365.01	Beitrag an Turnvereine	1'800		1'800		1'800.00	
365.02	Beitrag an Judo-Club	500		500		500.00	
365.03	Beitrag an Badminton-Club	500		500		500.00	
365.04	Beitrag an FCB-Fanclub Gilgenberg	500		500		500.00	
365.05	Beitrag an Skiliftverein Nunningen	500		500		500.00	
390	Aufwand Wegmacher (620.490.04)	5'000		5'000		5'000.00	
427	Miet- und Baurechtszinsen		1'750		1'750		1'740.25

Laufende Rechnung (nach Dienstbereichen)		Voranschlag 2010		Voranschlag 2009		Rechnung 2008	
		Aufwand	Ertrag	Aufwand	Ertrag	Aufwand	Ertrag
4	GESUNDHEIT	168'400	0	128'650	0	159'914.35	0.00
	Saldo		168'400		128'650		159'914.35
440	KRANKENPFLEGE	121'200	0	81'450	0	118'546.90	0.00
	Saldo		121'200		81'450		118'546.90
365.01	Beitrag an Spitex Thierstein/Dorneckberg inkl. Kinderspitex Nordwestschweiz	119'500		80'000		117'120.40	
365.02	Beiträge an andere Institutionen/Inva Mobil	1'700		1'450		1'426.50	
450	KRANKHEITSBEKÄMPFUNG	30'700	0	30'700	0	30'432.00	0.00
	Saldo		30'700		30'700		30'432.00
361	Beitrag an Kanton gemäss Suchthilfegesetz	30'400		30'400		30'432.00	
365.02	Beiträge Bekämpfung Drogen- und Alkoholmissbrauch	300		300		0.00	
436	Rückerstattungen		0		0		0.00
460	SCHULGESUNDHEITSDIENST	16'200	0	16'200	0	10'000.95	0.00
	Saldo		16'200		16'200		10'000.95
313.02	Schulapotheke/Schulhygiene	200		200		90.25	
318.02	Zahnärztliche Behandlungen	15'000		15'000		9'181.70	
318.03	Dentalhygiene	1'000		1'000		729.00	
470	LEBENSMITTELKONTROLLE	300	0	300	0	934.50	0.00
	Saldo		300		300		934.50
318	Pilzkontrolleur	300		300		934.50	

Laufende Rechnung (nach Dienstbereichen)		Voranschlag 2010		Voranschlag 2009		Rechnung 2008	
		Aufwand	Ertrag	Aufwand	Ertrag	Aufwand	Ertrag
5	SOZIALE WOHLFAHRT	1'260'550	77'100	1'240'950	156'750	1'346'035.60	216'425.05
	Saldo		1'183'450		1'084'200		1'129'610.55
500	SOZIALVERSICHERUNGEN	446'500	0	418'000	0	427'248.40	0.00
	Saldo		446'500		418'000		427'248.40
361	Gemeindebeiträge an Ergänzungsleistungen	446'500		418'000		427'248.40	
520	KRANKENVERSICHERUNGEN	0	0	0	0	0.00	0.00
	Saldo						
366	Krankenkassenprämien für bedürftige Mitglieder	0		0		0.00	
540	JUGEND	1'150	0	1'150	0	0.00	0.00
	Saldo		1'150		1'150		
365	Kindesschutz	1'150		1'150		0.00	
580	ALLGEMEINE SOZIALHILFE	90'050	0	88'900	1'350	92'150.60	1'782.80
	Saldo		90'050		87'550		90'367.80
318	Seniorenanlass	6'000		6'000		4'690.00	
351	Verwaltungskostenanteil für Verwaltungshandlungen soziale Sicherheit des Kantons	11'400		13'300		8'957.60	
361.01	Beitrag an Kanton für Alimentenbevorschussung	41'800		41'800		34'912.00	
361.02	Soziallohnprojekt	22'800		21'400		35'854.00	
364	Beratungsinstitutionen, Pro Juventute-Elternbriefe	5'300		3'050		3'043.60	
365.02	Verwaltungskosten Case-Management-Stelle	2'750		2'750		3'708.90	
366.01	Winterhilfe	0		600		984.50	
439	Einzug Winterhilfe		0		1'350		1'782.80

Laufende Rechnung (nach Dienstbereichen)		Voranschlag 2010		Voranschlag 2009		Rechnung 2008	
		Aufwand	Ertrag	Aufwand	Ertrag	Aufwand	Ertrag
582	GESETZLICHE SOZIALHILFE	719'700	77'100	730'000	155'400	824'483.80	214'642.25
	Saldo		642'600		574'600		609'841.55
361	Beitrag an Kanton nach Sozialhilfegesetz (Lastenausgleich)	0		0		297'584.90	
362	Sozialadministration	174'200		152'000		0.00	
366.01	Sozialhilfeleistungen nach Bundesgesetz	465'500		418'000		380'245.60	
366.02	Sozialhilfeleistungen an Asylbewerber	80'000		160'000		87'055.30	
366.03	Beitrag Sozialberatungswesen Dorneck-Thierstein	0		0		59'598.00	
436.02	Rückerstattungen von Sozialhilfeausgaben		0		0		139'330.65
461.02	Kantonsbeitrag Sozialhilfeleistungen an Asylbewerber		75'000		150'000		69'911.60
461.03	Bundessubvention Betreuung Asylanten		2'100		5'400		5'400.00
590	HILFSAKTIONEN	3'150	0	2'900	0	2'152.80	0.00
	Saldo		3'150		2'900		2'152.80
365.01	Hilfsaktionen, Katastrophenhilfe	1'000		1'000		0.00	
365.02	Gemeinnützige Beiträge	2'150		1'900		2'152.80	

Laufende Rechnung (nach Dienstbereichen)		Voranschlag 2010		Voranschlag 2009		Rechnung 2008	
		Aufwand	Ertrag	Aufwand	Ertrag	Aufwand	Ertrag
6	VERKEHR	587'500	166'600	566'400	166'250	615'378.66	235'725.25
	Saldo		420'900		400'150		379'653.41
610	KANTONSSTRASSEN	5'500	0	0	0	1'350.00	0.00
	Saldo		5'500				1'350.00
318	Gemeindeanteil Spätautokurs	5'500		0		1'350.00	
620	GEMEINDESTRASSEN	380'450	144'100	362'200	143'750	432'399.46	211'070.25
	Saldo		236'350		218'450		221'329.21
301	Besoldung Wegmacher & Hilfskräfte	186'700		182'150		186'756.70	
306	Arbeitssicherheit / Sicherheitsausrüstungen	2'000		2'500		1'795.50	
311.01	Anschaffungen Mobilien, Maschinen, Fahrzeuge	1'500		1'200		3'641.90	
311.02	Signale	500		500		239.40	
312	Stromverbrauch Strassenbeleuchtung	25'650		25'650		27'085.30	
313.01	Verbrauchs- und Unterhaltsmaterial	9'000		7'000		10'320.30	
313.02	Treibstoffe	8'000		8'000		7'301.50	
313.03	Werkzeuge und Geräte	500		500		98.45	
313.04	Hausnummernschilder, Strassentafeln	500		500		441.20	
313.05	Material, Splitter, Salz	12'000		10'000		15'485.21	
314.01	Baulicher Unterhalt, Pacht Wartekabinen PTT	20'250		250		363.00	
314.02	Strassenunterhalt	10'000		10'000		73'746.55	
314.03	Unterhalt Strassenbeleuchtung	5'000		5'000		2'844.00	
314.04	Erweiterung Strassenbeleuchtung	0		5'000		0.00	
314.05	Winterdienst durch Dritte	5'000		5'000		107.60	
314.06	Strassenmarkierungen	3'000		3'000		5'568.40	
314.08	Unterhalt Flurwege	5'000		5'000		8'362.50	
315.01	Unterhalt Mobilien, Maschinen	5'000		8'000		3'941.30	
315.02	Unterhalt Fahrzeuge	8'000		12'000		14'014.25	
317	Spesenentschädigungen	1'000		1'000		557.50	
318.03	Versicherung, Fahrzeugsteuer	6'000		6'000		5'736.65	
319.01	Übriger Sachaufwand	3'000		2'000		3'159.05	
390	Strassenentwässerung (711.490.02)	27'700		27'700		27'710.00	
395	Sozialleistungen	35'150		34'250		33'123.20	
434	Parkplatzgebühren		7'000		7'000		6'120.00
435	Streusalzverkäufe		500		200		250.00
436.01	Rückerstattungen Kinderzulagen		4'800		4'800		4'800.00
436.03	Allg. Rückerstattungen		16'000		16'000		26'646.85
461.02	Kantonsbeitrag Strassenunterhalt		0		0		45'375.00

Laufende Rechnung (nach Dienstbereichen)		Voranschlag 2010		Voranschlag 2009		Rechnung 2008	
		Aufwand	Ertrag	Aufwand	Ertrag	Aufwand	Ertrag
490.01	Wasserversorgung Aufwand Wegmacher (701.390.02)		50'000		50'000		62'178.40
490.02	Abfallbeseitigung Aufwand Wegmacher (721.390)		13'000		13'000		13'000.00
490.03	Abwasserbeseitigung Aufwand Wegmacher (711.390.03)		31'200		31'200		31'200.00
490.04	Sportplatz Aufwand Wegmacher (340.390)		5'000		5'000		5'000.00
490.05	Friedhof Aufwand Wegmacher (740.390)		12'000		12'000		12'000.00
490.06	Zähnteschür Aufwand Wegmacher (090.390)		4'600		4'550		4'500.00
622	WERKHOF	25'600	2'500	23'600	2'500	42'699.20	2'000.00
	Saldo		23'100		21'100		40'699.20
314	Baulicher Unterhalt Werkhof	1'000		1'000		16'376.60	
316	Mietzins inkl. Nebenkosten	22'000		20'000		24'296.95	
318.01	Telefongebühren	2'500		2'500		2'025.65	
319	Übriger Sachaufwand	100		100		0.00	
423	Mietzinseinnahmen		2'500		2'500		2'000.00
650	REGIONALVERKEHR	175'950	20'000	180'600	20'000	138'930.00	22'655.00
	Saldo		155'950		160'600		116'275.00
318	SBB-Generalabonnement	20'000		20'000		22'750.00	
361	Gesetz über den öffentl. Verkehr	155'950		160'600		116'180.00	
434	SBB-Generalabonnement		20'000		20'000		22'655.00

Laufende Rechnung (nach Dienstbereichen)		Voranschlag 2010		Voranschlag 2009		Rechnung 2008	
		Aufwand	Ertrag	Aufwand	Ertrag	Aufwand	Ertrag
7	UMWELT, RAUMORDNUNG	1'040'550	972'150	992'600	917'900	1'068'021.17	985'519.97
	Saldo		68'400		74'700		82'501.20
701	WASSERVERSORGUNG (SPEZIALFINANZIERUNG)	464'200	464'200	416'450	416'450	483'838.45	483'838.45
	Saldo						
300.02	Pikettdienst	7'800		5'200		5'200.00	
310.01	Büromaterial, Drucksachen	1'500		1'500		1'500.00	
310.02	Inserate, Publikationen, Zeitschriften	100		100		0.00	
311.01	Anschaffungen Mobilien, Werkzeuge	1'000		7'000		0.00	
311.02	Anschaffungen Wasseruhren / Sender	4'500		6'500		5'269.50	
312.01	Stromverbrauch Wasserversorgung	11'450		11'450		9'707.50	
312.02	Aufwand Wasserbezug Wasserversorgung Gilgenberg	189'950		145'750		216'823.55	
313	Verbrauchs- und Unterhaltsmaterial	600		600		398.00	
314.01	Unterhalt Leitungsnetz, Hydranten, Reservoir	80'000		70'000		89'545.05	
315	Unterhalt Mobiliar, Geräte, Wasseruhren	1'500		1'500		750.00	
316	Mietzinsanteil Werkhof	2'000		2'000		2'000.00	
317	Spesenentschädigungen	400		300		425.40	
318.01	Porti	600		600		500.00	
318.02	Telefongebühren	850		850		802.45	
318.03	Wasseruntersuchungen	5'000		5'000		4'036.20	
318.04	Versicherungsprämien	1'800		1'800		1'760.85	
318.06	Nachführung Netzplan	5'000		10'000		4'877.20	
319	Übriger Sachaufwand	5'000		5'000		5'881.80	
329	Verrechneter Zins Wasserversorgung (940.429)	15'250		13'800		6'250.00	
330	Abschreibungen Finanzvermögen	1'000		1'000		0.00	
331	Abschreibung Verwaltungsvermögen	49'600		47'500		40'472.55	
390.01	Verwaltungskostenbeitrag an Einwohnergemeinde (020.490.01)	25'000		25'000		25'000.00	
390.02	Aufwand Wegmacher inkl. Brunnenmeister (620.490.01)	50'000		50'000		62'178.40	
390.03	Aufwand Hydranten- & Schieberkontrolle (140.490)	3'500		3'500		0.00	
395	Sozialleistungen	800		500		460.00	
434.02	Ertrag aus Wasserverkauf		399'000		325'500		273'226.20
436	Beiträge an Leitungsbau und Reparaturen		5'000		5'000		6'191.70
480	Aufwandüberschuss		4'600		30'750		151'220.55
490	Abgeltung Löschwasserversorgung (140.390)		55'600		55'200		53'200.00

Laufende Rechnung (nach Dienstbereichen)		Voranschlag 2010		Voranschlag 2009		Rechnung 2008	
		Aufwand	Ertrag	Aufwand	Ertrag	Aufwand	Ertrag
711	ABWASSERENTSORGUNG (SPEZIALFINANZIERUNG)	439'200	439'200	434'200	434'200	428'683.87	428'683.87
	Saldo						
309	Übriger Personalaufwand	0		0		2'237.05	
311	Anschaffungen Mobilien, Maschinen	1'000		5'000		4'954.80	
312.01	Stromverbrauch ARA	16'500		15'000		16'486.95	
312.02	Wasserverbrauch ARA	1'000		1'000		649.15	
313	Verbrauchs- und Unterhaltsmaterial	5'000		6'000		3'602.90	
314.01	Baulicher Unterhalt Kanalisation	12'000		30'000		12'990.25	
314.02	Baulicher Unterhalt ARA	3'000		3'000		7'895.50	
314.03	Baulicher Unterhalt Regenklärbecken	1'000		1'000		0.00	
315	Unterhalt Mobiliar, Maschinen	10'000		8'000		7'075.85	
317	Spesenentschädigungen	300		300		260.10	
318.01	Telefongebühren	350		400		280.25	
318.02	Gebäudeversicherung	1'300		1'300		1'263.55	
318.03	Nachführung Netzplan	5'000		3'000		4'877.20	
318.04	Entsorgung Klärschlamm	35'000		45'000		29'378.65	
318.05	Abwasseranalysen	15'000		15'000		15'400.80	
319	Übriger Sachaufwand	10'000		8'000		9'579.50	
331	Ordentliche Abschreibungen auf dem Verwaltungsvermögen	62'450		76'700		73'502.89	
332.02	Abschreibungen aus Auflösung Spezialfinanzierung Werterhalt	35'000		30'000		37'556.58	
352.01	Betriebskostenbeitrag ARA Meltingen - Zullwil	4'600		4'100		3'052.00	
352.02	Abgabe an Abwasserfonds	0		60'000		79'684.00	
380.01	Einlage Spezialfinanzierung Rechnungsausgleich	103'600		16'250		0.00	
380.02	Einlage Spezialfinanzierung Werterhalt	50'000		38'000		56'155.90	
390.01	Verrechneter Zins Abwasserentsorgung (940.490.01)	25'900		25'950		20'600.00	
390.02	Verwaltungskostenbeitrag an Einwohnergemeinde (020.490.03)	10'000		10'000		10'000.00	
390.03	Verrechneter Aufwand Kanal- & Klärwart (620.490.03)	31'200		31'200		31'200.00	
434	Ertrag Abwasserreinigungsgebühr		0		376'500		289'185.75
434.01	Ertrag aus Verbrauchsgebühr		220'500		0		0.00
434.02	Ertrag aus Grundgebühr		156'000		0		0.00
480.01	Entnahme Spezialfinanzierung Rechnungsausgleich		0		0		74'231.54
480.02	Entnahme Spezialfinanzierung Werterhalt		35'000		30'000		37'556.58
490.02	Strassenentwässerung (620.390)		27'700		27'700		27'710.00

Laufende Rechnung (nach Dienstbereichen)		Voranschlag 2010		Voranschlag 2009		Rechnung 2008	
		Aufwand	Ertrag	Aufwand	Ertrag	Aufwand	Ertrag
721	ABFALLBESEITIGUNG (SPEZIALFINANZIERUNG)	67'250	67'250	65'750	65'750	67'582.65	67'582.65
	Saldo						
318.01	Abfallbewirtschaftung	200		200		0.00	
318.02	Belastung aus Kehrichtentsorgung (Separatsammlungen)	7'000		7'000		6'756.75	
318.03	Beitrag an Papiersammlungen / Entschädigungen Werktag	6'300		6'300		7'224.80	
318.05	Abgabe an Altlastenfonds	4'650		5'250		4'518.45	
318.06	Entsorgung Grünabfälle	31'450		29'000		31'082.65	
319	Uebrigter Sachaufwand	3'000		3'000		3'000.00	
331	Ordentliche Abschreibungen auf dem Verwaltungsvermögen	1'650		1'800		2'000.00	
390.01	Aufwand Wegmacher (620.490.02)	13'000		13'000		13'000.00	
390.02	Verrechneter Zins Abfall (940.490.02)	0		200		0.00	
434	Kehrichtgebühren		45'000		45'000		44'957.45
435.02	Erlös aus Altpapier		9'600		8'000		5'073.20
436	Rückerstattung Kelsag		10'000		10'000		16'014.23
480	Aufwandüberschuss		2'400		2'750		1'337.77
490	Verrechneter Zins Abfall (940.390)		250		0		200.00
740	FRIEDHOF, BESTATTUNGEN	36'000	1'000	35'000	1'000	43'305.55	4'566.00
	Saldo		35'000		34'000		38'739.55
318.01	Bestattungen	8'000		8'000		6'322.15	
352	Beitrag Unterhalt Friedhof	16'000		15'000		24'983.40	
390	Aufwand Wegmacher (620.490.05)	12'000		12'000		12'000.00	
434	Gebühren für Grabstätten		0		0		1'650.00
452	Betriebsbeiträge Gemeinde Zullwil		1'000		1'000		2'916.00
750	GEWÄSSERVERBAUUNGEN	0	0	10'000	0	19'819.90	0.00
	Saldo				10'000		19'819.90
314	Unterhalt der offenen Gewässer	0		10'000		19'819.90	

Laufende Rechnung (nach Dienstbereichen)		Voranschlag 2010		Voranschlag 2009		Rechnung 2008	
		Aufwand	Ertrag	Aufwand	Ertrag	Aufwand	Ertrag
780	ÜBRIGER UMWELTSCHUTZ	4'000	0	5'000	0	3'990.20	0.00
	Saldo		4'000		5'000		3'990.20
352	Beitrag Notschlachtlokal/Extraktionswerk Lyss	4'000		5'000		3'990.20	
790	RAUMORDNUNG	29'900	500	26'200	500	20'800.55	849.00
	Saldo		29'400		25'700		19'951.55
300.01	Gehälter Kommission für Erschliessungswerke	5'400		5'400		5'400.00	
300.02	Sitzungsgelder, Taggelder	6'000		7'000		5'495.00	
309	Übriger Personalaufwand	500		500		320.00	
310.01	Büromaterial, Drucksachen	300		300		0.00	
310.02	Inserate, Publikationen, Zeitschriften	500		500		0.00	
311	Anschaffung GIS	9'700		0		0.00	
317	Spesenentschädigungen	800		800		650.00	
318.01	Dienstleistungen durch Dritte	5'000		5'000		2'581.05	
318.03	Bebauungspläne, Zonenpläne	0		2'000		1'614.00	
318.04	Grundbuch- und Katasterpläne	1'000		4'000		3'770.50	
395	Sozialleistungen	700		700		970.00	
431	Gebühren/Rückerstattungen		500		500		849.00

Laufende Rechnung (nach Dienstbereichen)		Voranschlag 2010		Voranschlag 2009		Rechnung 2008	
		Aufwand	Ertrag	Aufwand	Ertrag	Aufwand	Ertrag
8	VOLKSWIRTSCHAFT	22'450	32'000	22'400	32'000	21'879.25	32'037.00
	Saldo	9'550		9'600		10'157.75	
800	LANDWIRTSCHAFT	5'000	0	4'950	0	4'295.60	0.00
	Saldo		5'000		4'950		4'295.60
301	Besoldung Viehinspektor, Ackerbauleiter, Ackerbaustelle	1'500		1'500		1'300.00	
317	Spesenentschädigungen	100		100		66.60	
319.03	Soloth. Bauernverband Betriebshelferdienst	200		200		155.00	
361	Beitrag an Kanton für Tierseuchenbekämpfung	2'100		1'500		1'154.00	
365.01	Beitrag an Verein für Vogelschutz	500		500		500.00	
365.02	Beitrag an Ornithologischer Verein Gilgenberg	500		500		500.00	
365.03	Beitrag an Landschafts-, Garten- & Baumpflegeverein Gilgenberg	0		500		500.00	
395	Sozialleistungen	100		150		120.00	
810	FORSTWIRTSCHAFT	9'500	0	9'500	0	9'595.00	0.00
	Saldo		9'500		9'500		9'595.00
361	Beitrag an Kanton (Waldfünlüber)	9'500		9'500		9'595.00	
830	TOURISMUS, KOMMUNALE WERBUNG	650	0	650	0	1'699.00	0.00
	Saldo		650		650		1'699.00
311	Beflaggung	0		0		1'084.00	
365.01	Beitrag an Verschönerungsverein	500		500		500.00	
365.02	Beitrag an Gewerbeverein Gilgenberg	150		150		115.00	
840	INDUSTRIE, GEWERBE, HANDEL	6'800	0	6'800	0	5'778.00	0.00
	Saldo		6'800		6'800		5'778.00
365	Beitrag an Forum Regio Plus	6'800		6'800		5'778.00	

Laufende Rechnung (nach Dienstbereichen)		Voranschlag 2010		Voranschlag 2009		Rechnung 2008	
		Aufwand	Ertrag	Aufwand	Ertrag	Aufwand	Ertrag
860	ENERGIE	500	32'000	500	32'000	511.65	32'037.00
	Saldo	31'500		31'500		31'525.35	
318	Oeffentliche Energieberatung	500		500		511.65	
410	Konzessionsgebühren EBM		32'000		32'000		32'037.00

Laufende Rechnung (nach Dienstbereichen)		Voranschlag 2010		Voranschlag 2009		Rechnung 2008	
		Aufwand	Ertrag	Aufwand	Ertrag	Aufwand	Ertrag
9	FINANZEN, STEUERN	655'100	5'030'200	660'700	5'017'000	1'033'767.70	5'505'652.99
	Saldo	4'375'100		4'356'300		4'471'885.29	
900	GEMEINDESTEUERN	60'000	4'758'500	60'000	4'758'600	39'426.40	5'141'808.50
	Saldo	4'698'500		4'698'600		5'102'382.10	
330	Abschreibungen von Steuerguthaben	60'000		60'000		33'426.40	
352	Rückzahlung an Kreisgemeinden	0		0		6'000.00	
400.01	Gemeindesteuern natürlicher Personen		4'000'000		4'050'000		3'980'970.00
400.02	Quellensteuern Fremdarbeiter, Grenzgänger		90'000		80'000		100'742.85
400.04	Taxationskorrekturen der Vorjahre		300'000		200'000		703'678.50
400.05	Eingang von abgeschriebenen Steuern		1'000		1'000		9'990.65
400.06	Sondersteuern		85'000		85'000		88'279.45
401	Gemeindesteuern juristischer Personen		250'000		250'000		215'040.00
403	Grundstückgewinnsteuern		20'000		80'000		31'326.05
406.01	Billettsteuern		1'500		1'500		651.00
406.02	Hundesteuern		11'000		11'000		11'130.00
437	Ordnungsbussen		0		100		0.00
920	FINANZAUSGLEICH	0	175'900	0	156'650	0.00	265'720.00
	Saldo	175'900		156'650		265'720.00	
461	Beitrag aus dem Finanzausgleich		175'900		156'650		265'720.00
940	KAPITALDIENST	247'400	76'000	265'150	81'950	255'225.96	78'284.49
	Saldo		171'400		183'200		176'941.47
318	Bank- und Postcheckgebühren	5'000		5'000		4'473.95	
321	Zinsen auf kurzfristigen Schulden	40'000		40'000		23'146.20	
322	Zinsen auf Darlehen	198'150		216'150		223'405.81	
329	Zins Hänggi-Legat (218.429)	4'000		4'000		4'000.00	
390	Verrechneter Zins Abfall (721.490)	250		0		200.00	
420	Zinsen auf Bankkontokorrenten		3'000		10'000		10'650.04
421.01	Verzugs- und Vergütungszinsen		25'000		25'000		33'904.15
422	Zinsen auf Darlehen		6'850		7'000		6'880.30
429	Verrechneter Zins Wasserversorgung (701.329)		15'250		13'800		6'250.00
490.01	Verrechneter Zins Abwasserentsorgung (711.390.01)		25'900		25'950		20'600.00
490.02	Verrechneter Zins Abfall (721.390.02)		0		200		0.00

Laufende Rechnung (nach Dienstbereichen)		Voranschlag 2010		Voranschlag 2009		Rechnung 2008	
		Aufwand	Ertrag	Aufwand	Ertrag	Aufwand	Ertrag
942	LIEGENSCHAFTEN DES FINANZVERMÖGENS	8'000	19'800	8'000	19'800	7'870.00	19'840.00
	Saldo	11'800		11'800		11'970.00	
330	Abschreibungen auf Liegenschaften des Finanzvermögens	8'000		8'000		7'870.00	
423.01	Pachtzinsen		600		600		640.00
423.02	Mietzinseinnahmen		19'200		19'200		19'200.00
990	ABSCHREIBUNGEN	339'700	0	327'550	0	330'260.84	0.00
	Saldo		339'700		327'550		330'260.84
331	Ordentliche Abschreibungen auf dem Verwaltungsvermögen	339'700		327'550		330'260.84	
999	ABSCHLUSS	0	0	0	0	400'984.50	0.00
	Saldo						400'984.50
332.03	Zusätzliche Abschreibungen Fahrzeuge Werkhof	0		0		95'984.50	
385.01	Vorfinanzierung Mobilienbeschaffung	0		0		55'000.00	
389	Zuweisung an Eigenkapital	0		0		250'000.00	

Laufende Rechnung (nach Dienstbereichen)	Voranschlag 2010		Voranschlag 2009		Rechnung 2008	
	Aufwand	Ertrag	Aufwand	Ertrag	Aufwand	Ertrag
Total Aufwand	8'367'825		8'248'955		8'821'763.36	
Total Ertrag		8'227'850		8'217'330		8'821'763.36
Aufwandüberschuss		139'975		31'625		

Investitionsrechnung (nach Dienstabteilungen)		Voranschlag 2010		Voranschlag 2009		Rechnung 2008	
		Ausgaben	Einnahmen	Ausgaben	Einnahmen	Ausgaben	Einnahmen
0	ALLGEMEINE VERWALTUNG Saldo	0	0	80'000	0	63'452.10	0.00
					80'000		63'452.10
1	ÖFFENTLICHE SICHERHEIT Saldo	185'450	56'000	18'000	0	18'000.00	0.00
			129'450		18'000		18'000.00
2	BILDUNG Saldo	77'100	0	400'900	0	266'511.70	0.00
			77'100		400'900		266'511.70
6	VERKEHR Saldo	218'000	90'000	113'350	0	833'276.05	446'575.90
			128'000		113'350		386'700.15
7	UMWELT, RAUMORDNUNG Saldo	226'000	90'000	178'200	90'000	329'065.35	323'661.15
			136'000		88'200		5'404.20
	Total Investitionsausgaben	706'550		790'450		1'510'305.20	
	Total Investitionseinnahmen		236'000		90'000		770'237.05
	Nettoinvestition		470'550		700'450		740'068.15

Investitionsrechnung (nach Dienstbereichen)		Voranschlag 2010		Voranschlag 2009		Rechnung 2008	
		Ausgaben	Einnahmen	Ausgaben	Einnahmen	Ausgaben	Einnahmen
0	ALLGEMEINE VERWALTUNG	0	0	80'000	0	63'452.10	0.00
	Saldo				80'000		63'452.10
020	GEMEINDEVERWALTUNG	0	0	0	0	7'000.00	0.00
	Saldo						7'000.00
506	EDV-Anlage Gemeindeverwaltung	0		0		7'000.00	
090	VERWALTUNGSLIEGENSCHAFTEN	0	0	80'000	0	56'452.10	0.00
	Saldo				80'000		56'452.10
503	Sanierung Hofackerhalle	0		80'000		56'452.10	
1	ÖFFENTLICHE SICHERHEIT	185'450	56'000	18'000	0	18'000.00	0.00
	Saldo		129'450		18'000		18'000.00
100	RECHTSWESEN	15'450	0	18'000	0	18'000.00	0.00
	Saldo		15'450		18'000		18'000.00
581.01	Gemeindeanteil Ersterhebung amtliche Vermessung	15'450		18'000		18'000.00	
140	FEUERWEHR	170'000	56'000	0	0	0.00	0.00
	Saldo		114'000				
506	Pikettfahrzeug	170'000		0		0.00	
661	Kantonsbeiträge		56'000		0		0.00

Investitionsrechnung (nach Dienstbereichen)		Voranschlag 2010		Voranschlag 2009		Rechnung 2008	
		Ausgaben	Einnahmen	Ausgaben	Einnahmen	Ausgaben	Einnahmen
2	BILDUNG	77'100	0	400'900	0	266'511.70	0.00
	Saldo		77'100		400'900		266'511.70
210	PRIMARSCHULE	56'150	0	0	0	0.00	0.00
	Saldo		56'150				
506	Anschaffungen Mobilien, Maschinen	56'150		0		0.00	
218	SCHULANLAGEN	20'950	0	400'900	0	266'511.70	0.00
	Saldo		20'950		400'900		266'511.70
501	Sanierung Kinderspielplätze	0		0		51'190.35	
503.01	Sanierung Primarschulhaus	0		60'000		126'865.80	
503.02	Holzsnitzelwärmeverbund	0		0		46'875.60	
503.04	Übernahme Pavillonbauten	0		312'400		0.00	
562	Baulicher Unterhalt Schulhaus March	20'950		28'500		41'579.95	
6	VERKEHR	218'000	90'000	113'350	0	833'276.05	446'575.90
	Saldo		128'000		113'350		386'700.15
620	GEMEINDESTRASSEN	218'000	90'000	113'350	0	833'276.05	446'575.90
	Saldo		128'000		113'350		386'700.15
501.01	Erschliessungsbauwerke Strassenbau	0		0		833'276.05	
501.06	Sanierung Pflästerung Dorfkern	0		75'000		0.00	
501.08	Strassenverlegung Brügglistrasse	30'000		0		0.00	
501.09	Gehwegausbau Grellingerstrasse (Planung, Projektierung)	8'000		0		0.00	
506	Fahrzeuge, Maschinen, Geräte	180'000		0		0.00	
566	Rückzahlung Kostenvorschüsse Erschliessungsanlagen	0		38'350		0.00	
606	Erlös aus Fahrzeugverkauf		90'000		0		0.00
611	Anstösserbeiträge		0		0		446'575.90

Investitionsrechnung (nach Dienstbereichen)		Voranschlag 2010		Voranschlag 2009		Rechnung 2008	
		Ausgaben	Einnahmen	Ausgaben	Einnahmen	Ausgaben	Einnahmen
7	UMWELT, RAUMORDNUNG	226'000	90'000	178'200	90'000	329'065.35	323'661.15
	Saldo		136'000		88'200		5'404.20
701	WASSERVERSORGUNG (SPEZIALFINANZIERUNG)	185'000	30'000	77'050	30'000	169'613.35	114'940.80
	Saldo		155'000		47'050		54'672.55
501.01	Beiträge an Neuerstellungen, Steuerungsanlage	44'000		44'000		121'844.55	
501.04	Überlaufleitung Reservoir Riedenweg - Riseten	0		0		19'150.85	
501.05	Sanierung Quelfassung Riedenweg	0		0		28'617.95	
501.08	Sanierung Pumpwerk Riseten	100'000		0		0.00	
501.09	Strassensanierung Zullwilerstrasse (Rössli-Glasi) Projektierung, Planung	25'000		0		0.00	
566	Rückzahlung Kostenvorschüsse Erschliessungsanlagen	16'000		33'050		0.00	
610	Anschlussgebühren		30'000		30'000		24'176.65
611.01	Anstösserbeiträge		0		0		90'764.15
711	ABWASSERENTSORGUNG (SPEZIALFINANZIERUNG)	41'000	60'000	93'150	60'000	137'932.00	208'720.35
	Saldo	19'000			33'150	70'788.35	
501.01	Erschliessungsbauwerke Kanalisation	0		0		113'155.20	
501.03	Sanierung ARA	0		0		16'585.85	
501.06	Strassensanierung Zullwilerstrasse (Rössli-Glasi) Projektierung, Planung	25'000		0		0.00	
566	Rückzahlung Kostenvorschüsse Erschliessungsanlagen	16'000		93'150		0.00	
581	Genereller Entwässerungsplan (GEP)	0		0		8'190.95	
610	Kanalisationsanschlussgebühren		60'000		60'000		49'025.00
611	Anstösserbeiträge		0		0		105'230.65
661.02	Kantonsbeitrag GEP		0		0		54'464.70

Investitionsrechnung (nach Dienstbereichen)		Voranschlag 2010		Voranschlag 2009		Rechnung 2008	
		Ausgaben	Einnahmen	Ausgaben	Einnahmen	Ausgaben	Einnahmen
740	FRIEDHOF, BESTATTUNGEN	0	0	8'000	0	0.00	0.00
	Saldo				8'000		
503.01	Friedhof (neues Feld), Urnengräber	0		8'000		0.00	
790	RAUMORDNUNG	0	0	0	0	21'520.00	0.00
	Saldo						21'520.00
581	Zonenplan-Revision, Leitbild und Arbeitsprogramm	0		0		21'520.00	
9	FINANZEN, STEUERN	0	0	0	0	0.00	740'068.15
	Saldo					740'068.15	
999	ABSCHLUSS	0	0	0	0	0.00	740'068.15
	Saldo					740'068.15	
690	Nettoinvestition		0		0		740'068.15
	Total Investitionsausgaben	706'550		790'450		1'510'305.20	
	Total Investitionseinnahmen		236'000		90'000		1'510'305.20
	Nettoinvestition		470'550		700'450		

Laufende Rechnung (nach Dienstabteilungen)		Voranschlag 2010		Voranschlag 2009		Rechnung 2008	
		Aufwand	Ertrag	Aufwand	Ertrag	Aufwand	Ertrag
0	ALLGEMEINE VERWALTUNG	110'300	152'020	152'950	152'320	169'947.90	169'947.90
	Saldo	41'720			630		
8	VOLKSWIRTSCHAFT	234'100	202'000	178'600	171'150	212'217.65	212'217.65
	Saldo		32'100		7'450		
	Total Aufwand	344'400		331'550		382'165.55	
	Total Ertrag		354'020		323'470		382'165.55
	Aufwandüberschuss				8'080		
	Ertragsüberschuss	9'620					

Laufende Rechnung (nach Dienstbereichen)		Voranschlag 2010		Voranschlag 2009		Rechnung 2008	
		Aufwand	Ertrag	Aufwand	Ertrag	Aufwand	Ertrag
0	ALLGEMEINE VERWALTUNG	110'300	152'020	152'950	152'320	169'947.90	169'947.90
	Saldo	41'720			630		
029	BÜRGERRECHNUNG	110'300	152'020	152'950	152'320	169'947.90	169'947.90
	Saldo	41'720			630		
301	Besoldung Abwart	2'100		2'100		1'454.15	
303	Sozialversicherungsbeiträge	100		100		20.65	
310	Büromaterial, Drucksachen, Inserate	200		200		0.00	
311	Anschaffungen Mobilien, Maschinen	150		150		14.50	
312	Wasser, Strom, Holzschnitzel	9'650		12'850		13'565.05	
314.01	Baulicher Unterhalt Bürgerhaus Bretzwilerstrasse	1'000		1'000		14.50	
314.02	Baulicher Unterhalt Bürgerhaus Wühry	1'000		1'000		0.00	
314.03	Wegunterhalt Allmend	10'000		10'000		10'000.00	
315	Unterhalt Mobilien, Maschinen	300		300		0.00	
318.02	Porti, Telefon, Postcheckgebühren, Bankspesen	150		150		81.00	
318.03	Versicherungen, Steuern, Gebühren	1'350		1'350		1'314.30	
319.01	Übriger Sachaufwand	300		300		0.00	
319.02	Verbandsbeiträge	2'900		3'350		3'391.00	
322	Zinsen auf Darlehen	46'100		55'100		47'999.35	
330	Abschreibungen Finanzvermögen	0		30'000		57'093.40	
352	Verwaltungskosten an Einwohnergemeinde	35'000		35'000		35'000.00	
422	Vermögenserträge		10'050		10'050		10'147.20
423.01	Mietzinseinnahmen Bürgerhaus Bretzwilerstrasse		83'050		83'050		83'028.00
423.02	Mietzinseinnahmen Bürgerhaus Wühry		31'800		31'800		31'800.00
423.03	Nebenkosten-Einnahmen Bürgerhäuser		10'320		10'320		10'320.00
423.04	Pachtzinsen		15'600		15'600		15'611.00
431	Einbürgerungstaxen		0		0		2'100.00
439	Übrige Erträge		1'200		1'500		1'200.00
489	Aufwandüberschuss		0		0		15'741.70

Laufende Rechnung (nach Dienstbereichen)		Voranschlag 2010		Voranschlag 2009		Rechnung 2008	
		Aufwand	Ertrag	Aufwand	Ertrag	Aufwand	Ertrag
8	VOLKSWIRTSCHAFT	234'100	202'000	178'600	171'150	212'217.65	212'217.65
	Saldo		32'100		7'450		
810	FORSTRECHNUNG	234'100	202'000	178'600	171'150	212'217.65	212'217.65
	Saldo		32'100		7'450		
300.01	Gehälter Forstkommission	2'790		2'790		2'790.00	
300.02	Sitzungsgelder Forstkommission	3'500		3'700		3'232.50	
301.01	Bereitstellung Holzschnitzel (Forstunternehmungen)	14'800		0		0.00	
301.02	Besoldung Waldarbeiter	0		0		875.00	
301.03	Besoldung Holzhauer (Forstunternehmungen)	51'000		35'000		57'657.55	
303	Sozialversicherungsbeiträge	150		150		102.95	
310	Büromaterial, Drucksachen, Inserate	500		500		302.50	
313.01	Pflanzen	500		0		0.00	
313.04	Borkenkäferbekämpfung	700		500		701.95	
314.01	Baulicher Unterhalt Holzschopf	1'000		0		0.00	
314.03	Wegunterhalt	2'000		2'000		625.00	
314.04	Aufwendungen Projekt Mittelwald	10'000		0		0.00	
317.01	Spesenentschädigungen	900		900		820.00	
318.02	Versicherungen, Steuern	60		60		62.55	
318.03	Holzabfuhrkosten	500		1'000		3'974.30	
318.06	Vorsteuerkürzungen	2'650		0		2'496.40	
319.01	Übriger Sachaufwand	1'000		1'000		1'808.00	
319.02	Verbandsbeiträge / FSC - Rezertifizierung	3'500		0		0.00	
319.03	Beitrag an Selbsthilfefonds	1'000		1'500		1'166.40	
329	Skonti auf Holzverkäufen	2'000		1'000		2'362.05	
331	Ordentliche Abschreibungen auf dem Verwaltungsvermögen	2'500		3'700		1'850.00	
352.01	Verwaltungskosten an Einwohnergemeinde	3'000		3'000		3'000.00	
352.02	Betriebsbeitrag an Forstbetriebsgemeinschaft Thierstein-Süd	130'050		121'800		59'076.20	
384	Ertragsüberschuss	0		0		69'314.30	
422	Vermögenserträge		100		100		196.35
423	Mietzinseinnahmen		1'800		1'800		1'800.00
434	Dienstleistungen für Dritte		5'000		5'000		0.00
435.01	Holzverkäufe Nutz- & Industrieholz		105'000		115'000		121'992.60
435.02	Holzverkäufe Brennholz		16'000		17'000		51'870.00
435.03	Verkauf Weihnachtsbäume		400		400		479.00
435.04	Holzverkäufe Schnitzelholz		31'150		0		0.00
436.05	Allg. Rückerstattungen		500		300		535.40

Laufende Rechnung (nach Dienstbereichen)	Voranschlag 2010		Voranschlag 2009		Rechnung 2008	
	Aufwand	Ertrag	Aufwand	Ertrag	Aufwand	Ertrag
461.01 Kantonsbeitrag Förderprogramm Wald		10'000		12'000		11'294.30
461.03 Beiträge Waldrandvereinbarung		450		450		4'450.00
461.04 Beiträge für gemeinwirtschaftliche Leistungen		12'000		9'500		10'000.00
461.05 Entschädigungen Waldreservat		9'600		9'600		9'600.00
485 Auflösung von Vorfinanzierungen (Walder-Bachmann Stiftung)		10'000		0		0.00

Laufende Rechnung (nach Dienstbereichen)	Voranschlag 2010		Voranschlag 2009		Rechnung 2008	
	Aufwand	Ertrag	Aufwand	Ertrag	Aufwand	Ertrag
Total Aufwand	344'400		331'550		382'165.55	
Total Ertrag		354'020		323'470		382'165.55
Aufwandüberschuss				8'080		
Ertragsüberschuss	9'620					

Investitionsrechnung (nach Dienstbereichen)		Voranschlag 2010		Voranschlag 2009		Rechnung 2008	
		Ausgaben	Einnahmen	Ausgaben	Einnahmen	Ausgaben	Einnahmen
0	ALLGEMEINE VERWALTUNG	0	0	90'000	0	171'451.70	0.00
	Saldo				90'000		171'451.70
029	BÜRGERRECHNUNG	0	0	90'000	0	171'451.70	0.00
	Saldo				90'000		171'451.70
530.01	Baulicher Unterhalt Bürgerhaus Bretzwilerstrasse	0		90'000		170'727.55	
530.02	Baulicher Unterhalt Bürgerhaus Wühry	0		0		724.15	
8	VOLKSWIRTSCHAFT	41'500	30'000	41'500	30'000	0.00	171'451.70
	Saldo		11'500		11'500	171'451.70	
810	FORSTRECHNUNG	41'500	30'000	41'500	30'000	0.00	171'451.70
	Saldo		11'500		11'500	171'451.70	
501	Neuanlagen von Waldwegen	41'500		41'500		0.00	
661	Beiträge an Neuanlagen von Waldwegen		30'000		30'000		4'017.05
690	Nettoinvestition		0		0		167'434.65
	Total Investitionsausgaben	41'500		131'500		171'451.70	
	Total Investitionseinnahmen		30'000		30'000		171'451.70
	Nettoinvestition		11'500		101'500		